

女性のための就労相談

しごとと活動相談

無料

豊中市地域就労支援センターのコーディネーターが
すてっぷで個別に相談をお受けします。

【対象】豊中市在住または在勤の就職や転職をめざす女性

あなたのお仕事
一緒に
見つけましょう

お問い合わせ・予約は、すてっぷ 相談室まで

06-6844-9739

【場所】すてっぷ情報ライブラリー内 就労支援情報コーナー

あなたの
「働きたい」
を応援します

相談日は毎週金曜日

★ 4月
5・12・19・26日

★ 7月
5・12・19・26日

★ 5月
10・17・24・31日

★ 8月
2・9・16・23・30日

★ 6月
7・14・21・28日

★ 9月
6・13・20・27日

いずれの日も
①10:00～
②11:30～
(各60分)

(2019年10月～2020年3月は裏面へ)

仕事をさがしてこんな悩みはありませんか？

- ☆自分を活かせる仕事をしたいが、どういった職業や会社が自分に合うか分からない
- ☆働ける時間が少ないので、なかなか仕事が見つからない
- ☆家から近い場所で働きたい
- ☆働かないといけない事情があって、なるべくはやく働きたい
- ☆自分のライフスタイルに合った仕事を見つけない
- ☆長く働ける職場を探したい
- ☆仕事のブランクが長くて自分に合った仕事が見つからない

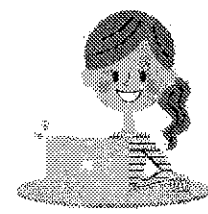
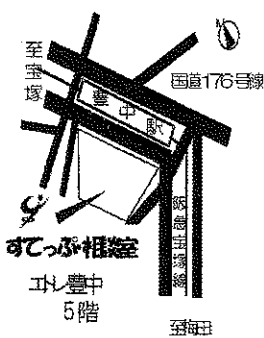
「未来」へつながる
お仕事探しをお手伝いします

ひとりで悩んでいませんか？

その前にぜひご相談を！

受付時間 月～金曜日9～20時 土曜日9～17時
(12～13、17～18時 水・日曜・祝日を除く)
主催 とよなか男女共同参画推進センターすてっぷ
(指定管理者 一般財団法人とよなか男女共同参画推進財団)
〒560-0026 大阪府豊中市玉井町1-1-1-501
<http://www.Toyonaka-step.jp/>

*提供された個人情報は、すてっぷの事業運営や募集案内の目的においてのみ使用し、ほかの目的には一切使用しません。



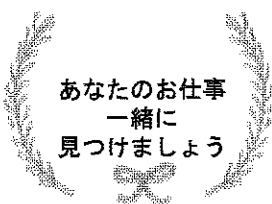
女性のための就労相談

しごとと活動相談

無料

豊中市地域就労支援センターのコーディネーターが
すてっぷで個別に相談をお受けします。

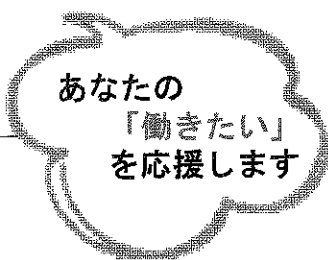
【対象】豊中市在住または在勤の就職や転職をめざす女性



お問い合わせ・予約は、すてっぷ 相談室まで

06-6844-9739

【場所】すてっぷ情報ライブラリー内 就労支援情報コーナー



相談日は毎週金曜日

★10月
4・11・18・25日

★1月
10・17・24・31日

★11月
1・8・15・22・29日

★2月
7・14・21・28日

★12月
6・13・20・27日

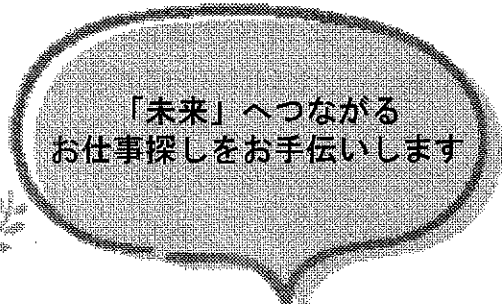
★3月
6・13・27日

いずれの日も
①10:00～
②11:30～
(各60分)

(2019年4月～9月は裏面へ)

仕事をさがしてこんな悩みはありませんか？

- ☆自分を活かせる仕事をしたいが、どういった職業や会社が自分に合うかわからない
- ☆働ける時間が少ないので、なかなか仕事が見つからない
- ☆家から近い場所で働きたい
- ☆働かないといけない事情があって、なるべくはやく働きたい
- ☆自分のライフスタイルに合った仕事を見つけたい
- ☆長く働ける職場を探したい
- ☆仕事のブランクが長くて自分に合った仕事が見つからない



ひとりで悩んでいませんか？

その前にぜひご相談を！

受付時間 月～金曜日9～20時 土曜日9～17時
(12～13、17～18時 水・日曜・祝日を除く)
主催 とよなか男女共同参画推進センターすてっぷ
(指定管理者 一般財団法人とよなか男女共同参画推進財団)
〒560-0026 大阪府豊中市玉井町1-1-1-501
<http://www.Toyonaka-step.jp/>

*提供された個人情報、すてっぷの事業運営や募集案内の目的においてのみ使用し、ほかの目的には一切使用しません。

