



大阪府民の皆様へ

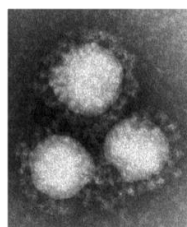
大切なお知らせです

中華人民共和国湖北省武漢市等において、新型コロナウイルス関連肺炎が発生しています。

府民の皆様におかれましては、一般的な風邪の予防策を励行し、落ち着いて行動してください。

<コロナウィルスとは?>

人や動物の間で広く感染症を引き起こすウィルスで、人が日常的に感染する4種類は風邪のような症状を引き起こします。



コロナウィルス

【お願い】 武漢市から帰国・入国される方へ

咳や発熱等の症状がある場合は、マスクをするなどし、事前に医療機関に連絡した上で受診してくださいませよう、お願いします。
受診にあたっては、武漢市に滞在していたことを伝えてください。



ご協力よろしく申し上げます。



大阪府

Osaka Prefecture Government
Department of Public Health and Medical Affairs
Medical Administration Division

大阪府健康医療部医療対策課

