

日曜の朝にスキルアップ!



# 目標スコア 600点

一般的に履歴書でアピールできるスコアは600点といわれています。  
この講座は、TOEICを受験したことがない人から、600点の壁を越えたい！  
と思っている人まで対象です。  
就職や仕事のスキルアップに役立ててみませんか。



**日時** : 6月19日～8月7日 (毎週日曜日) 10:00～12:00 全8回  
 ※台風等で中止になった場合の予備日 : 8月14日 (日) 10:00～12:00

**費用** : 19,580円 (税込、教材費1,980円込)

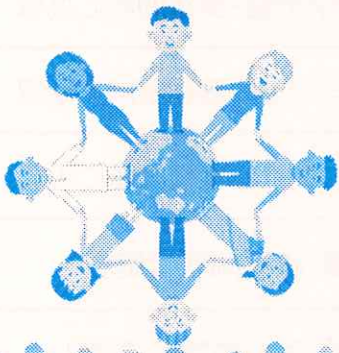
**会場** : すてっぷ視聴覚室 (エトレ豊中ビル5階)

**講師** : 江口 こずえ (茅ヶ崎英語方式大阪梅田校講師)

**定員** : 20人 (最少催行人数10人、定員を超えた場合はすてっぷ会員・女性を優先)

**申込方法** : 5月6日 (金) 10:00より窓口、電話、FAX、Webフォームにて受付  
 5月30日 (月) 15時締切

※空調工事中のため、部屋の確保が難しく、一時保育はありません。  
 ※新型コロナウイルス感染症拡大防止のため、マスク着用、手指消毒と検温のご協力をお願いします。また、座席は間隔を空けてご利用いただきます。



## ◇受講生の声◇ 2021年度TOEIC®対策講座 (講師：江口こずえ)

- ・初心者の私にもとてもわかりやすい授業だった。
- ・TOEIC対策としてだけでなく、これからどのように勉強を進めていけばよいかという方向がみえた講義でした。
- ・普段から英語に触れ合うことが大事であると痛感した。
- ・自宅での学習方法なども教えてもらえ良かった。

主催：とよなか男女共同参画推進センターすてっぷ  
 (指定管理者) 一般財団法人とよなか男女共同参画推進財団

申込み・問合せは すてっぷ 講座担当まで <水曜休館>  
 〒560-0026 豊中市玉井町1-1-1-501  
 電話: 06-6844-9773  
 FAX: 06-6844-9706  
 メール: kouza@toyonaka-step.jp  
 HP: <http://www.toyonaka-step.jp/>



申込Webフォーム





FAX: 06-6844-9706

下記の内容を記入して送信してください。5/30の締切後に郵送で受講案内をお届けします。  
6/6を過ぎても案内が届かない場合はお問い合わせください。

講座名	TOEIC <sup>®</sup> 対策講座		会場	とよなか すてっぷ 視聴覚室
開催日時	6月19日~8月7日 (毎週日曜日) 10:00~12:00 (全8回)		参加費	19,580円 (税込、教材費込)
なまえ (ふりがな)		年齢	歳代	
住所	〒			
電話番号		FAX		
E-mail	@			

※@toyonaka-step.jpのメールを受信できるよう迷惑メール等の設定解除をお願いします。

- ☆豊中市内在住等を問わず、どなたでもお申し込みいただけます。
- ☆提供された個人情報、すてっぷ主催事業の運営や募集案内の目的において使用するほか、新型コロナウイルス感染症拡大予防のため、必要に応じて保健所等の公的機関へ提供しますが、他の目的には一切使用しません。
- ☆申込後にキャンセルされる場合は、必ずご連絡ください。
- ☆新型コロナウイルス感染拡大の状況によっては、中止となる場合があります。



### カリキュラム予定

テキスト:「ゼロからのTOEIC®L&Rテスト600点全パート講義」和久健司著 (ジャパンタイムズ出版)  
※テキストは初回に配布します。テキストをお持ちの方は申込み時に必ずお知らせください。

回	日程	リスニング	リーディング
1	6/19	Part1 写真描写問題-実践問題に挑戦	Part5 短文穴埋め問題-練習問題で確認
2	6/26	Part2 応答問題-練習問題で確認	Part5 短文穴埋め問題-実践問題に挑戦
3	7/03	Part2 応答問題-実践問題に挑戦	Part6 長文穴埋め問題-練習問題で確認
4	7/10	Part3 会話問題-練習問題で確認	Part6 長文穴埋め問題-実践問題に挑戦
5	7/17	Part3 会話問題-実践問題に挑戦	Part7 読解問題-練習問題で確認
6	7/24	Part4 説明文問題-練習問題で確認	Part7 読解問題-実践問題に挑戦①
7	7/31	Part4 説明文問題-実践問題に挑戦	Part7 読解問題-実践問題に挑戦②
8	8/7	ミニテスト(リスニング)	ミニテスト(リーディング)
-	8/14	台風等で講座が中止になった場合の予備日	