

行きたい学校がきっと見つかる!



ガイドブック
2022
大阪私立小学校



私立小学校の魅力

各校3つのPRポイント

入試日程や学校の特色、教育方針など

大阪私立小学校全17校ご紹介

通学路線がチェックできる

私立小学校分布路線マップ



夢を実現する
チカラを育む

子ども
向け

阪急阪神 x ytv
ミマモルメ

ロボットプログラミング教室
ProgLab
プログラボ

新入塾生募集!

年長~中学生 対象

プログラボとは

プログラボは、ロボットを組み立て
プログラミングをして動かす「ものづくり」の
体験の中で、失敗や試行錯誤を重ねつつ
楽しみながら学べる教室です。



無料体験会 実施中

関西に
25教室

- | | |
|----|---|
| 大阪 | 野田阪神校、上本町校、京橋校 ¹ 、
豊中校、千里中央校、茨木校 ² 、高槻校、
枚方校 ¹ 、香里園校、交野校 ¹ 、住道校 ¹ 、くずは校 ¹ |
| 兵庫 | 夙川校、西宮広田校、甲子園校、六甲道校、
六アイ校、宝塚校、雲雀丘花屋敷校、宝殿校 ³ |
| 京都 | 四条烏丸校、洛西口校、北大路校、松井山手校 ¹ |
| 奈良 | 学園前校 |

1.大東楽器株式会社(ヤマハ特約楽器店)が運営 2.株式会社オーティエム(学校法人造手門学院100%出資
会社)が運営 3.アイモール株式会社が運営

STEAM教育

新しい時代を生き抜く子ども達には知識を覚える
だけではなく、実際に手を動かす「ものづくり」を通した
STEAM教育により、実践的なチカラを身につけることが
重要です。

STEAM教育とは・・・

Science (科学)、Technology (技術)、Engineering (工学)、
Arts (リベラルアーツ・芸術)、Mathematics (数学)の頭文字
を合わせた教科横断的な教育手法です。

放課後課外授業

プログラボの年間カリキュラムを学校内で放課後の習い事
として受講していただけます。

プログラボのオリジナルカリキュラムを用い、学校様のニーズや実施
時間、対象学年によってさまざまなパターンでの対応が可能です。
講師派遣とロボット、PC等の機材はプログラボでご用意します。



大阪5校

全国10校

ごあいさつ

次代を創る人材を 育成するために



大阪府私立小学校連合会会長

井上 恵二

大阪府には私立小学校が17校あります。それぞれの学校は、創設者の建学の精神に基づいた教育方針の
下、公立学校では経験できない多彩で魅力ある教育を展開しています。

2020年度に全面実施した新学習指導要領の内容も私立小学校では、以前からたくさん取り組まれていま
した。今では研究、実践を蓄積し、質の向上に努めています。その成果として、コロナ禍による休校期間中
でもICTを活用したWeb学習で学びを止めない学校がたくさんありました。また、ネイティブティー
チャーによる本格的な外国語教育も早くから始まっています。音楽・図工をはじめとする芸術科目では、専
門教員が質の高い授業を展開してきました。

各校には心の成長やグローバルな経験を目的とした行事がたくさんあります。本格的な舞台での音楽や劇
の発表、運動会などはもちろん、修学旅行、臨海学校、林間学校、製作体験、農業体験、各校独自の宿泊行
事、ホームステイを経験する国際交流など多種多様です。これらの行事を通して、友達との絆や思いやりの
心、やり抜く力、豊かな感性を育てます。そして、児童が得た達成感や自己肯定感、国際感覚はその後の人
生に大きく影響します。

私立小学校同士の交流行事も多数あります。ミニバスケットボール大会、陸上記録会、図工作品展、英語
レシテーションコンテスト、読書会、音楽会などを通して繋がりを強め、切磋琢磨し、お互いに成長してい
ます。

また、各校は登下校の安全システムや放課後の活動など授業時間外の生活のケアにも努めています。
大阪の私立小学校はこれからも、それぞれの学校の特色を出しながら次代を創る人材を育成したいと思っ
ています。各校の教育内容の理解をさらに深めて頂くために、ホームページや学校案内のみならず、学校説
明会やオープンスクールなどにぜひご参加ください。どうぞよろしくお願いいたします。



無料体験会・お問合せはホームページより

プログラボ

検索

メール info.proglab@proglab.education
TEL 06-6734-6890 (受付時間/平日9:30~17:30)

まずはお近くの教室の
無料体験会へ!





大阪府知事
吉村 洋文

皆さん、こんにちは。

新型コロナウイルスの感染が確認されてから、2年余りが経ちましたが、次々と新たな変異株が発見されるなど、今もなお十分な警戒が必要な状況です。大阪府では、いのちと暮らしを守り、希望を持って生活ができるように、引き続き、緊張感を持って感染防止対策を徹底しながら、学校や社会経済活動の維持に全力で取り組んでいきます。

さて、小学校への入学を控え、子どもたちは、夢・希望・期待など様々な思いを膨らませ、保護者の方にとりましても、子どもたちの入学をととても楽しみにされていることと思います。小学校への入学は子どもたちにとって新しいステップです。授業や体験活動など、新しいことが始まり、6年間でいろいろなことを学び、経験できます。

私立学校では、それぞれの学校教育理念のもと、子どもの個性、興味・関心、学ぶ意欲を引き出す環境づくりに取り組んでいます。この冊子では、私立小学校全17校の特色や魅力など、学校選びに役立つ情報をわかりやすく紹介しています。

子どもたちが力を一層伸ばし、楽しく、充実した学校生活を送ることができるよう、この冊子を大いに活用していただき、最もあった学校を、是非、見つけてください。そして、子どもたちには、夢や希望を持っているいろいろなことに挑戦し、自分のやりたいことを見つけ、その実現に向かって頑張ってもらいたいと思います。

子どもたちの明るい未来を心から応援しています。

私立小学校の魅力

私立小学校は、教育方針もカリキュラムも、校風もさまざま。

きっと子どもに合う学校が見つかるはずです。大阪府内には17校の私立小学校があり、約6,600人の子どもたちが日々学んでいます。大阪の私立小学校の魅力について紹介します。

「建学の精神」に基づく独自教育



建学の精神に基づいた、他にはない独自の教育を受けられること。これこそが私立小学校の大きな魅力です。それぞれ建学の精神に込められているのは、創設者の熱い思い。どのような人材育成を目指すのか？どのような教育をしたいのか？“志のバトン”は脈々と受け継がれ、独自の教育方針となり校風となり、息づいています。

私立小学校では、すべての教職員が建学の精神を共有しています。同じ学校を選んだ保護者同士もしくり。家庭の考え方に合う学校を選べば納得し、安心して子どもを通わせ、6年間を有意義に過ごさせることができます。ぜひ、各校の建学の精神に触れ、共感できる学校を見つけてください。

親が選べる、子どもの教育環境



6年もの時間を過ごす小学校。その教育環境を保護者が選べるのも、私立小学校へ進学する魅力です。公立小学校の場合、学区内の決められた学校に通うことになります。ところが私立小学校であれば選択肢が増え、じっくり比較検討した上で、子どもに合った学校を選ぶことができます。

小学生時代は、頭が柔らかく多感な時期。どのような教育方針のもと、どのような時間を過ごすのか？子どもたちを取り巻く教育環境は、知力の発達や人間形成に大きな影響を及ぼします。私立小学校では、子どもの個性や興味・関心、学ぶ意欲を引き出す環境づくりに、学校を挙げて取り組んでいます。子どもに合った環境を他ならぬ保護者が選べるのは大きな魅力です。

面倒見の良い先生がいる安心感



先生の面倒見の良さも、私立小学校の魅力です。私立小学校で教鞭をとっているのは、「ぜひこの学校で教えたい！」という確固たる意志を持ち、その学校を職場として選んだ先生方です。そのため創設者の思いに共感し、学校が掲げる教育方針を深く理解しています。理想を実現するために丁寧な教育を行う先生が多く、きめ細やかな授業を展開しています。

さらに、私立小学校の先生には基本的に異動がないため、子どもたちは常に安定した環境で学べます。卒業後に母校を訪れると、恩師の先生が変わらず教壇に立っていることも少なくありません。そうしたことが母校愛を育み、卒業生同士の結束を保つ役割を果たしているのも、私立小学校ならではの魅力です。

各私立小学校

3つのPRポイント



アサンプション国際小学校

- ① 世界の平和に貢献する人の育成
- ② 豊かな人間性を育むカトリック教育
- ③ 英語イメージ×PBL×ICT



追手門学院小学校

- ① 礼儀・礼節を第一義とした人間教育
- ② 伝統と革新を合言葉に最新の教育を
- ③ 世界で活躍できるグローバルリーダーを育てます



香里ヌヴェール学院小学校

- ① 思考力・表現力・課題解決力を育む2コース制
- ② 1人ひとりを大切にするカトリック教育
- ③ 自立心・適応力を養う6年間の宿泊合宿



四條綴学園小学校

- ① 行事がたくさんあり、様々な体験が私にとって一生の宝物になっています
- ② 英語・科学・美術など一つの科目を専門的に学べるので自分の成長を感じます
- ③ 放課後も友だちと一緒に習い事ができるので、毎日学校に通うのが楽しみです!



四天王寺小学校

- ① 仏教精神に基づく「心の教育」
- ② 未来にいきる力の育成「探究」・「英語」
- ③ 塾と連携した受験学習と進路指導



大阪金剛インターナショナル小学校

- ① 実力と人間性を兼ね備えたインターナショナル小学校
- ② 韓国語・英語「無学年制授業」LearnerからUserへ!
- ③ 「リーダー・イン・ミー」特別プログラムによるリーダーシップ教育



大阪信愛学院小学校

- ① 賢 子どもに確かな学力を子どもに判断する力を
- ② 健 子どもの体に健やかさを子どもの心に祈りと潤いを
- ③ 謙 子どもに謙譲の美しさを子どもに奉仕の尊さを



関西創価小学校

- ① 明日も行きたくなる学校・未来につながる学校
- ② 人間主義のグローバルリーダーを育成
- ③ 児童の可能性を開く教育を実践



城星学園小学校

- ① 「慈しみの心」を育てる宗教教育
- ② 「見えない学力」を「見える学習」へ
- ③ 子どもは「ノートと鉛筆」先生は「黒板とチョーク」



城南学園小学校

- ① 城南の情熱教育!
- ② しつかり学力きちんとしつけ
- ③ 記憶定着アプリ「モノグサ」& ロジカ式プログラミングドリル



帝塚山学院小学校

- ① 自ら進んで学ぶ「自学主義」の体現
- ② コミュニケーション力、自己肯定感を育む「協働学習」
- ③ 変革していく社会に生きる力を育む本物体験



関西大学初等部

- ① 思考力育成の基盤となる「ミューズ学習」
- ② 発想・思考・表現を高める最先端の情報教育
- ③ 世界の人々との繋がりの中で育てる国際理解力



建国小学校

- ① 自信に満ちた瞳でいきいき過ごす建国生
- ② ネイティブ教員による生きた語学授業
- ③ 子ども達の安心・安全な居場所



賢明学院小学校

- ① 「自主・自立・自律」と思いやりの心を育てます
- ② TOEFL Primary®を活用した世界基準の英語教育
- ③ 幼小中高一貫教育から関西学院大学系属へ連携したキリスト教教育



はつしば学園小学校

- ① 聴き合う学びから、伝え合う学びへ
- ② 英語で考え、英語で伝える英語脳育成
- ③ 未来を見据えたはつしば教育



PL学園小学校

- ① 「自己表現・芸術・感謝の気持ち」を育む教育
- ② 思いやりの心、素直な心を育てる
- ③ 少人数の良さをいかした教育



箕面自由学園小学校

- ① 目標にあわせた4年生からのコース制
- ② 五感で学ぶ体験学習
- ③ ものづくりや自然を楽しむ理科教育

学校紹介

INDEX

- アサンプション国際小学校 08
- 追手門学院小学校 09
- 大阪金剛インターナショナル小学校 10
- 大阪信愛学院小学校 11
- 関西創価小学校 12
- 関西大学初等部 13
- 建国小学校 14
- 賢明学院小学校 15
- 香里ヌヴェール学院小学校 16
- 四條畷学園小学校 17
- 四天王寺小学校 18
- 城星学園小学校 19
- 城南学園小学校 20
- 帝塚山学院小学校 21
- はつしば学園小学校 22
- PL学園小学校 23
- 箕面自由学園小学校 24

あさんぷしよんこくさいしょうがっこう

アサンプション 国際小学校

学校情報

〒562-8543 箕面市如意谷1-13-23
072-723-6150



最寄り駅

【阪急箕面線】
「箕面」駅より徒歩約15分
【大阪モノレール・北大阪急行】
「千里中央」駅より阪急バス「山麓公園前」
「如意谷住宅前」「第二中学校口」下車すぐ
※登下校にはスクールバスあり
(箕面・千里中央・北千里・彩都西より)



入試日程等

入試日程	● A日程/9月10日(土)・11日(日) ● B日程/10月15日(土) ● C日程/2023年1月28日(土)
入試説明会	● 学校説明会/5月21日(土) ● 学校体験会/6月18日(土) ● 入試体験会・入試説明会/7月30日(土)
選考方法	● 親子面接・ペーパーテスト・体育・行動観察・口頭試問・ イングリッシュコース希望者は英語コミュニケーションテストあり
募集人数	● 男女約80名(両コース合わせて)
学 費	● 入学金/210,000円 ● 年間授業料/【イングリッシュコース】672,000円、【アカデミックコース】570,000円

教育理念・方針

「誠実・隣人愛・喜び」をモットーとして、「世界の平和に貢献する人の育成」を目指します。1839年にフランスのパリで教育を使命とする修道会を設立した創立者の聖マリ・ウージェニーは、「一人ひとりの可能性を伸ばし、自分らしい世界にひとつだけの花を咲かせてほしい。」と願われました。創立当初より、世界33か国に広がるアサンプションファミリーの系列校と交流を持ちながら、世界共通語である「英語」を習得し、寛容な心を持ち、自身の生き方を考え、切り開く力を育ててきました。

2017年には、次世代を見据えた教育改革として、校名変更・男女共学・コース制の導入を行いました。キリスト教カトリックの教えによる「豊かな人間性を育む教育」を礎に、「英語教育(イマージョン教育)」「PBL(課題解決型授業)」「ICT教育」の学びがあります。この学びに主体的に取り組み、思考力・判断力・表現力を養いながら、創造する力の育成を目指します。また、ユネスコスクール認定校としてのネットワークを活用しながら、体験や実践の場を広げていきます。特に、教科横断型授業や行事では、SDGs(持続可能な開発のための17の目標)と関連付けながらPBL(課題解決型授業)を展開しています。

小学校6年間で蒔かれた種が、豊かな個の花を咲かせます。

学校イチオシポイント!

カトリック教育 × ユネスコスクール
「祈りに始まり、祈りで終わる心豊かな一日」全ての教育活動の基盤はカトリックの精神にあります。礼拝や「宗教」授業・行事を通じて、他者への感謝と思いやりの心や、私たち一人ひとりが、かけがえのない存在であることを学びます。また、ユネスコスクール認定校として、SDGsをテーマにグローバルな視点へとつながります。

英語教育(イマージョン教育) × コース制
英語に特化したイングリッシュコースは、授業の50%以上を英語で行い、日常的に英語運用能力を伸ばします。日本語で学ぶアカデミックコースも、1年生から3時間(モジュールを含む)「英語」があり、図工も外国人教師が担当しています。両コースとも母語である日本語力の育成を重視しながら、英語の「聞く」「話す」「読む」「書く」の4技能をバランスよく伸ばします。

PBL(課題解決型授業)
全教科で、自ら課題を発見し解決する能力を養うことを目的とした教育です。知識習得に留まらず、対話を重視しながら、創造力・批判力・表現力を育みます。

ICT教育
iPad(1年生は共有機、2年生以上は個人機)を使い、1年時より行われる「情報」授業では、メディアリテラシー(情報活用能力)、プログラミング教育、情報モラルをバランスよく伸ばします。また、全教科でロイロノートなどのアプリを利用し、考えを共有し、思考力を深める授業を展開しております。

追手門学院 小学校

学校情報

〒540-0008 大阪市中央区大手前1-3-20
06-6942-2231



最寄り駅

【大阪メトロ】
谷町線「天満橋」駅下車3号出口より徒歩約7分
【京阪本線】
「天満橋」駅下車14番出口より徒歩約7分
【JR東西線】
「大阪城北詰」駅下車2番出口より徒歩約10分
【大阪シティバス】
「京阪東口」下車徒歩約3分



入試日程等

入試日程	● 9月11日(日)
入試説明会	● 第1回学校説明会・学校見学会／5月14日(土) ● 第2回公開授業・学校説明会・入試説明会／6月18日(土) ● 第3回学校説明会・入試説明会・入試相談会／7月16日(土)
選考方法	● 知能(口頭試問、ペーパーテスト)・運動能力・基本的な生活習慣や生活態度・行動観察・保護者面接
募集人数	● 男女約130名
学費	● 入学一時金／300,000円(入学金250,000円、施設設備資金50,000円) ● 経常的納付金／879,000円(授業料819,000円、施設設備資金60,000円)

教育理念・方針

本校の歴史は1888(明治21)年、時の大阪鎮台司令官であった子爵・高島綱之助中将の提唱による大阪偕行社附属小学校の創設に始まります。今年度、創立133年目を迎えた西日本で最も歴史のある小学校です。教育理念は「社会有為の人材育成」を掲げ、「創造性を基盤とした高い学力を養い、不屈の体力と意志力を培い、豊かな愛情と気品を具え、愛国の熱情をたたえつつ、国際的に活動する指導的人材を育成する」という教育方針で、子どもたちの未来の礎となる大きな志を育てます。また、礼儀礼節を重んじ、相手と共に自らを敬い、誰に対しても思いやりをもって接することができる豊かな心を育む「敬愛」、さまざまな行事を通して強い身体と目的に立ち向かう精神力を養い、仲間とともにやり遂げる自信を育む「剛毅」、基礎学力を重視するとともに、主体的・対話的で深い学びを実現し、一人ひとりの個性を見つめながら、高い学力・豊かな情操の育成を目指す「上智」の3つ教育目標として、世界で活躍できるグローバルリーダーの育成を目指しています。

2019年春には、未来型学習拠点「メディアラボ」も竣工し、最先端の技術や教育機器を取り入れ、子どもたちの基礎力・思考力・実践力を育む環境が進化しました。創設当時から英語教育に取り組むなど、先を見据えた教育で時代の先端を進んできた本校は、「伝統と革新の教育」を合言葉に今も常に革新を積み重ねています。次代を切り拓く本校の教育は、子どもたち一人ひとりの未来と歴史を紡いでいきます。

学校イチオシポイント!

ICT教育
1年生からPC操作を学び、3年生からは1人1台のタブレットを必携。先進的な取り組みで、学校情報化優良校に指定されています。また、学習教室全てにタッチパネル式大型液晶モニターを設置し、タブレットPCと連動して児童それぞれが考えを共有することができます。

英語学習
1年生から週3時間実施。そのうち1時間はクラスを2つに分け、少人数制での学習を行っています。フォニックスの授業では、文字と音を関連づけ、英語を見て発音できる力を伸ばします。また、イングリッシュタイムとして、朝礼の時間などにネイティブの先生による英語の絵本の読み聞かせや、海外の行事の紹介を行っています。さらに「TOEFL Primary」を導入し、3年生から6年生の全員が受験しています。

国際交流
ハワイ・オーストラリア・韓国に姉妹校があります。ハワイ・オーストラリアの小学校とは、互いにホームステイの受け入れを行っています。

プログラミング学習
プログラミング学習用のロボットを30台以上用意しています。メディアラボの中に、多様な学習形式に対応可能な「アクティブスペース」を設け、そこで実際にグループで試行錯誤しながらロボット操作をすることができます。プログラミング的思考は、1年生から教科の中でも培っています。

OTEMON講座
放課後の時間を利用して4・5・6年生の希望者に担当学年の枠を超えて指導を行います。各教員の専門性を活かし、より深く、興味を引く内容の学習を実施しています。事前テストの結果によっては、4年生でも6年生と一緒に受験対応の講座を受けることも可能です。

大阪金剛 インターナショナル小学校

学校情報

〒559-0034 大阪市住之江区南港北2-6-10
06-4703-1780(代表)



最寄り駅

【南港ポートタウン線】
「トレードセンター前」駅より徒歩7分



入試日程等

入試日程	● 10月22日(土)・2023年2月25日(土)
入試説明会	● 6月25日(土)・7月30日(土)・8月6日(土)・9月3日(土)・10月1日(土)
選考方法	● ペーパー・口頭試験・行動観察・運動・親子面接
募集人数	● 40名
学費	● 入学金／30,000円 ● 授業料／(月額) 25,000円(授業料39,000円より本校が14,000円支援)

教育理念・方針

大阪金剛インターナショナル小学校は、「すべての“君”が主人公!」というスローガンを掲げ、日々の教育活動に取り組んでいます。子供たちは常識にとらわれない無限の可能性を秘めたかけがえのない存在です。次世代を担う“主人公”として、その可能性を余すことなく発揮できるよう、のびのびとした環境と大いに学ぶ場を提供しています。

今の子供たちが大人になる頃には、世界のグローバル化がより一層進んでいることでしょう。そうした時代を生きる子供たちに、本校では「自尊尊重」という教育目標のもと、自他共に理解し尊重する心を持ち、自ら積極的に行動し、社会に貢献できる意欲と資質を育成しています。また、無学年制により、各自のレベルに合った授業で習得した「韓国語・英語」を駆使して、コミュニケーション能力を養います。

本校の児童は大変活発で、探求心旺盛です。日々学び、他者と対話することで、多くの教養を身につけています。教養は身も心も豊かにします。そこから目を敬い、年下を労わる「礼儀」が自然に備わり、校内には挨拶やお礼、激励の言葉などが飛び交っています。このように本校では、あらゆる教育や取り組みが相乗効果となり、児童の成長により成果を生み出しています。もちろん、そこには個々の児童に「心」で接する本校の教職員の存在があることは言うまでもありません。これがまさに本校が掲げる「すべての“君”が主人公!」という教育理念を実現する原動力となっているのです。

学校イチオシポイント!

本校は日韓両国から認可された学校であり、日本の正規の教育課程と韓国の民族教育を同時に行っています。

● **語学教育**
充実した語学教育体制により受動的な児童から能動的な児童へ。LearnerからUserへ!

韓国語教育

- 週4時間、習熟度に合わせた4班分け授業実施。すべてネイティブ教師が指導。
- 6年間で840時間に及び授業時間数を確保。

英語教育

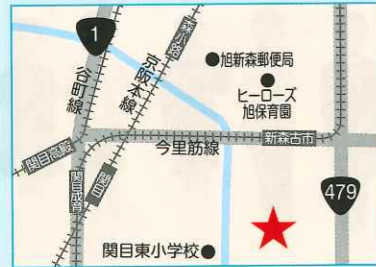
- 週3時間、習熟度に合わせた3班分け授業実施。すべてネイティブ教師が指導。
- 6年間で630時間に及び授業時間数を確保。

● **「リーダー・イン・ミー」による金剛独自のリーダーシップ教育**
7つの習慣をベースとした学校改革プログラム「リーダー・イン・ミー」導入。「すべての子どもはリーダーになれる」という方針のもと、単に人を導く「リーダーシップ」だけでなく、自分の頭で考え主体的に行動する「リーダーシップ」の能力を学校全体で育成し、「一人ひとりがリーダー」となる文化を形成します。

大阪信愛学院 小学校

学校情報

〒536-8585 大阪市城東区古市2-7-30
06-6939-4391



最寄り駅

【京阪本線】
「関目」駅から徒歩15分
【長堀鶴見緑地線】
「今福鶴見」駅1番出口より徒歩約15分
【今里筋線】
「新森古市」駅1番出口より徒歩約5分
【谷町線】
「関目高殿」駅より徒歩約18分



入試日程等

入試日程	● A日程/9月18日(日) ● B日程/10月22日(土) ● C日程・転入入試/2023年1月28日(土)
入試説明会	● オープンスクール/5月21日(土) ● 学校説明会/4月23日(土)・6月25日(土) ● オープンスクール・学校説明会同時開催/7月30日(土)
選考方法	● ペーパーテスト・行動観察テスト・親子面接
募集人数	● 70名(内部進学も含む)
学費	● 入学金/200,000円 ● 年間授業料/534,000円 ● 初年度納入金/919,000円

教育理念・方針

大阪信愛学院は1884年にフランスから来日した4人のシスターの尽力により創設されました。フランスで展開していた学校を一部閉鎖するなど多大な犠牲を払い、日本への宣教を決意した先人たちの思いは、①一人ひとりを大切に。②知・情・意の調和のとれた人間全体の育成に努める。③他者を受け入れ、他者に仕える。④創造主であるイエスを心を開く。⑤神の子として祈り、感謝の心を養うという5つの言葉に込められています。これは本学院のみならず世界各地に広がる姉妹校においても共通の目標としているものです。

教育のめあては「3つのけん」で表します。

【健なる子:子どもの体に健やかさを 子どもの心に祈りと潤いを】さまざまな行事を通して健康への関心を高め、健やかな心身を育てます。また、基本的な礼儀作法や正しい姿勢などのマナーを身につけることで、豊かな心を育てます。自分を律する強い心を持たせ、授業に向かう姿勢づくりや、相手を尊重する心を養います。

【謙なる子:子どもに謙譲の美しさを 子どもに奉仕の尊さを】「神様が、人が、そして自分が好き」という思いのもと、感謝と思いやりの心を養い、広い視野で行動する力、輝いて生きる力を育てます。40年以上前から続けている「たてわり仲よし活動」では、上級生が下級生をいたわり、下級生は上級生を慕い、互いに尊重する心が深まります。

【賢なる子:子どもに確かな学力を 子どもに判断する力を】文部科学省が定める授業時間数をもとに、信愛独自のカリキュラムで学習指導を行っています。「主体的な学び」を目標に、子どもたちのやる気を引き出し、可能性を最大限伸ばす教育を展開していきます。

学校イチオシポイント!

英語教育
国際社会に貢献できる人を育てるという考え方のもと、約70年前から授業として英語教育に取り組んできました。各学年で成長に応じた課題を設定し、ネイティブスピーカーとの対話やグループワーク、オーストラリアの姉妹校との交流を通じて、楽しみながら無理なく英語を習得し、国際的コミュニケーション能力を育みます。

パワーアップタイム・土曜講座(4~6年生)
パワーアップタイムは毎週月曜日の午後に、国語と算数を学びます。算数は基礎コースと応用コースに習熟度別で分かれて、それぞれ苦手を克服したり発展問題に取り組めます。土曜講座では希望者が国語と算数のステップアップ学習を行い中学入試問題にもチャレンジします。どちらも少人数制・複数教員による指導で苦手を克服し、応用力を養います。

情報科教育
約20年前から定期的な授業として情報教育(コンピュータ教育)に取り組み、各学年で成長に応じた課題を設定しています。①「コンピュータスキル・コンピュータと生活との関係」などのコンピューティングの授業。②情報モラルや新しい権利を、ICT機器を使って活用する「情報リテラシー能力」の育成。③自分の考えを表現する力である「プログラミング能力」の育成。上記3つを大きな柱として行っています。校内で授業の成果を他の学年に見てもらったりプログラミングの大会に参加し、学外で発表するなど様々な体験を通して、これからの社会に必要とされるコンピューティングのスキルを向上させます。

関西創価小学校

学校情報

〒573-0093 枚方市東中振2-10-2
072-834-0611



最寄り駅

【京阪本線】
「光善寺」駅より東へ900m



入試日程等

入試日程	● 11月22日(火)~25日(金)のうち1日
入試説明会	● オープンスクール/4月30日(土)・5月1日(日) ● 学校説明会(ワークショップ)/6月12日(日) ● 学校説明会(授業体験)/7月31日(日) ● 入学選考説明会/9月17日(土)・18日(日)
選考方法	● 行動観察・検査・面接
募集人数	● 約100名(3学級)
学費	● 入学金/120,000円 ● 維持費/200,000円 ● 授業料/(年間) 480,000円※(月額)40,000円 ● 給食費/(年間)50,600円※(月額)4,600円(8月はなし)

教育理念・方針

【教育理念】
本校は、牧口常三郎先生、戸田城聖先生の哲学を継承した創立者池田大作先生によって、創価教育を実践する学校として設立されました。創価教育は「子どもの幸福」を実現することを教育の目的としています。平和な世界を構築するために、世界に目を向け、社会に貢献しゆく創造性豊かな世界市民を育成することを目指しています。「他人の不幸のうえに自分の幸福を築くことはしない」との精神を培い、小学校教育において自他共の幸福を築いていくための精神の土台をつくっていきます。モットーは、低学年は「明るい子」「思いやりのある子」「ねばり強い子」、高学年は「関連」「友情」「根性」。明るく大らかな心、周囲の人びとを大切にできる優しい心、何があっても頑張り抜く強い心を育成します。一人一人の才能・能力・関心を的確にとらえ伸ばしていく教育を実践しています。

【教育方針】
「健康な英才主義」「人間性豊かな実力主義」
【スクールポリシー】
明日も行きたくなる学校 未来につながる学校
【三つの育成】

- 1.「可能性」の育成 (1)確かな学力と豊かな学びの育成 (2)多彩な体験学習プログラムと自発性・円主性を重視した特別活動 (3)将来の夢を広げるキャリア教育
- 2.「心」の育成 (1)人格の礎となる「思いやり」の心を育てる (2)読書で世界を駆け「人格」を磨く (3)友情を育み「人間力」を高める
- 3.「世界市民」の育成 (1)「世界の翼」となる英語教育の充実 (2)世界市民としての「豊かな国際性」を育む

学校イチオシポイント!

読書活動
全校で取り組む朝読書や学年ごとに設定した「チャレンジ図書(読書課題)」読了に取り組む。ノーベル図書館には3万冊の本があり、日々良書に親しみ、たくさん本にふれながら心を耕す。「ピノキオおはなし会」の方々による、昔話や民話などの読み聞かせの実施。

メディア教育
一人一台の端末を使用し、プログラミングや各教科の学習で活用。

きょうだい活動
異学年でペアをつくり日常の学習や学校生活の諸行事で交流し体験を通して学ぶ。

サマーセミナー
6年生が豊岡・神鍋方面、琵琶湖・伊吹山方面での自然観察学習を行う。

創価学園三大大行事
創価学園が定める「栄光の日」「情熱の日」「英知の日」を目指して取り組む中で成長の節を刻む。東西各校を中継で結んで交流。

姉妹校との交流
東京創価小学校・創価大学との訪問交流。関西創価中学校を訪問してのブリッジプログラムの実施。創価大学の留学生との英語交流(グローバルキャンプ)を実施。

ドリーム・プログラム
社会で活躍(医師・看護師・スポーツ選手・演奏家・警察官など)している卒業生を招いて全校児童と交流。

海外の方々との交流
カナダ・中国・アメリカ・ブラジル・オーストラリア・ボリビア・マレーシアなど過去17か国の方々を来校され交流。

関西大学初等部



学校情報

〒569-1098 高槻市白梅町7-1
072-684-4312



最寄り駅

【JR京都線】
「高槻」駅
【阪急京都線】
「高槻市」駅



入試日程等

入試日程	● A日程／8月27日(土)～9月9日(金)(親子面接) ● 9月16日(金)(ペーパー試験・行動観察) ● B日程／後日、本校ホームページに掲載
入試説明会	● 学校説明会・体験授業／5月22日(日) ● オープンスクール／6月11日(土) ● 入試説明会／7月10日(日)
選考方法	● ペーパー試験・行動観察及び親子面接
募集人数	● 男女計60名(関西大学幼稚園からの入学者若干名を含む)
学費	● 入学金／300,000円 ● 年間授業料／800,000円 ● 施設費／200,000円

教育理念・方針

関西大学は「学の実化」を教育理念としています。これは、学理と実際の調和を図る一学んだことを実際の生活や生き方に活かすことを目指すものです。関西大学初等部・中等部・高等部においても、この教育理念を基本として12年間の一貫教育を同一キャンパスで実践し、「確かな学力(知的好奇心をもとに、問いや疑問を持ち、主体的に思考する力。各教科等の基礎的・基本的な知識・技能の習得。)」[国際理解力(相手の立場を理解した広い視野から異なった文化・考え方を受けとめ、国際協調と世界平和のために貢献する力。授業で学んだ英語を活用し、海外の子どもたちと交流する力。)]「情豊かな心(自分の周りのさまざまな人々や自然事象に触れるなどの体験を通して、人や自然とつながることのすばらしさを実感し、よりよく生きていくこととする態度。)]「健やかな体(個々の心身の発達段階に応じたプログラムや、食育を含めた健全な生活習慣の確立を通して、運動の楽しさや喜びを体感し、めあてをもって自分を高めるために運動し続けようとする力。)]を養い、高い倫理観と品格を持った、たくましく、しなやかな「高い人間力」のある人材を育成します。初等部では、「考動一学びを深め、志高く」を校訓に、「感性豊かな子」「考える子」「挑戦する子」を目指す児童像に定め、一貫教育の土台形成に努めています。

学校イチオシポイント!

「考え方考える」ミューズ学習
ミューズ学習は、思考スキル(考えるための技法)を習得することをねらいとした学習です。ミューズ学習ではシンキングツールを用いることで、子どもたちが思考スキルを体験的に習得します。さらに、ミューズ学習で習得した思考スキルを子どもたちが教科等で活用するという思考力育成カリキュラムにより、効果的に思考力の育成を行います。

ICT環境
ICTの進化に素早く対応できるICT環境があります。校内には、パソコン・iPadなど計300台以上のハードウェアがあり、全学年、いつでもどこでもそれらを活用することができます。1年生から1人1台iPadを個人所有し、授業だけでなく家庭学習でも活用しています。緊急時における遠隔授業等にも常に対応しています。

Apple Distinguished School 2021-2024
Apple Distinguished School は、テクノロジーを活用した革新的な取組をしている教育機関が認定されるものです。関西大学初等部は、子どもたちが好奇心を持って学べるような環境と思考力を高める取組等が評価されています。
※Apple Distinguished Schoolについての詳細は、Apple社HPをご覧ください。

国際理解学習
リアリティのある学びを支援するために、外国の人々と直接または、間接的に交流する場を重視しています。よりよい世界を創り上げるには自分はどうすべきかを考えさせるため、小学生段階から社会的・国際的な問題を解決していく糸口を見つけ、多くの人たちと協働し、行動していく力を身に付けさせます。

建国小学校



学校情報

〒558-0032 大阪市住吉区遠里小野2-3-13
06-6691-1231



最寄り駅

【JR阪和線】
「杉本町」駅下車徒歩7分
【南海高野線】
「我孫子前」駅下車徒歩7分
【大阪シティバス】
64系統(おりおの橋)
「山之内1丁目」停留所下車徒歩2分



入試日程等

入試日程	● 1次入試／10月8日(土) ● 2次入試／11月19日(土)
入試説明会	● 体験授業・学校説明会 ①6月18日(土) ②7月2日(土) ③9月3日(土)
選考方法	● 保護者と子どもの面接、集団行動観察
募集人数	● 35名
学費	● 492,000円(別途、学校指定品・制服・体操服代金 約60,000円)

教育理念・方針

【校訓】
○自主・相愛・勤儉・精詳・剛健
○進んで努力する子ども、はきはき・元気な子ども、互いに助けあひ合う子どもを育てます。

【教育目標】
「世界へ、そして未来へ」国際親善に寄与するグローバルリーダーを育てます。
①発達段階に応じ、遊び・学び・知識を生かし、応用力・国際力を磨く
②安心安全な学び舎(耐震機能)、ICT教育機器整備
③国際親善に寄与するグローバルリーダー育成、多言語教育実践
④情操教育、「自主・相愛・勤儉・精詳・剛健」の精神継承、多文化共生の意識高揚
⑤少人数授業体制(教員・児童・保護者が密に情報共有)

○一人ひとりの個性を伸ばすと共に、豊かな心、人格の育成を目指す。
○楽しい学習、考える学習、わかる学習を徹底し、豊かな学力を育む。
○体験授業、校外授業、自然とのふれあい学習を多く取り入れる。
○元気な体作りと、もう一歩がんばろうとする精神の育成につとめている。

学校イチオシポイント!

◆ 少人数制(1クラス20~30人)
一人ひとりが主人公、みんな自信いっぱい共に学び支え合う仲間がいる

◆ 1~6年生の教室を一列配置
上級生みんなが新入生の先輩

◆ 同じ敷地内で幼稚園から高校生までが学ぶ

◆ 多様なルーツを持つ児童
毎日が国際交流

◆ 語学
ネイティブ教員による生きた授業・リアルタイムで遠隔交流・独自のカリキュラムで単語力、文章力、コミュニケーション力を身につける
英語=1~4年生:週2時間、5・6年生:週3時間
韓国語=1~6年生:週4時間(1(本国語)・2(外国語))に分類
1・2年生はクラス分けせず2グループ制

◆ 韓国伝統舞踊(全学年・週1時間)・テコンド(高学年)

◆ 5台のスクールバスで安心送迎(1~4年希望者)

◆ 学校の厨房で作るできたて給食
清潔で明るいランチルーム・豊富なメニュー・アレルギー対応

◆ 課外クラブ(サッカー、バスケット、ブadm、クリケット、伝統工芸)



賢明学院小学校



学校情報


〒590-0812 堺市堺区霞ヶ丘町4丁3-27
072-241-2657



最寄り駅

【JR阪和線】
「上野芝」駅より徒歩約13分
【南海バス】
霞ヶ丘/南陵通一丁バス停より徒歩約3分

入試日程等

入試日程	● A日程/9月27日(火)・28日(水) ● B日程/11月26日(土) ● C日程/2月18日(土)
入試説明会	 <p>Web入試説明会がこちらのQRコードより常時閲覧可能です。(お申込みが必要です)</p> <p>● 個別学校見学：本校HPお問い合わせフォームにてお申込みください 日時は調整させていただきます(お電話でのお問い合わせ可) オープンキャンパスや入試説明会、体験会等：決定次第、本校HP、公式facebook・Instagramで発表します</p>
選考方法	● A日程/行動観察・親子面接 ● B・C日程/ペーパー・行動観察・親子面接
募集人数	● 男女60名
学費	● 入学金/200,000円 ● 授業料/588,000円 ● 施設拡充費/60,000円 ● 教育充実費/42,000円

教育理念・方針

- 賢明学院建学の精神**
キリスト教的人間観・世界観と一人ひとりの人格を何より尊重する創立者マリー・リヴィエの教育精神を継承し、世界の平和と発展に自ら尊重できる人間を育成する。
- 教育目標**
 - 聖書の中でイエス・キリストが人々に示した理想的な人間像を児童一人ひとりの中に実現すること。
 - 理想的な社会の実現のために、社会のあらゆる分野でその核となつて、積極的に他者のために奉仕し、世界の平和と発展に貢献できる人間を育成すること。
 - 賢明学院の児童たちは、「心を尽くし、精神を尽くし、力を尽くし、思いを尽くして、あなたの神である主を愛せよ。また隣人をあなた自身のように愛せよ」(ルカ福音書10:27) というキリストの言葉に基づき神に対する愛、他人に対する愛自己に対する愛を学び実践できる人となるように求められている。
- 校訓 祈る・学ぶ・奉仕する**

学校イチオシポイント!

- 英語教育**
1~4年生は、ネイティブを中心としたオールイングリッシュ授業を15~20名程度の少人数で実施。5、6年生は日本人バイリンガル英語専科教員による、中学内容の先取り授業。英検3級~5級準会場として実施し、希望者は校内で受験可能。世界基準のTOEFL Primary®を、3~6年生は全員年1回受験(1、2年生は希望者は受験可能)。全世界上位7%に入る児童もいる。
- 国語教育**
音読や国語辞典を活用した「読む」力の育成日記や作文を書く機会を増やし文章にして表現する「書く」力の育成、人の意見を聞くこと、自分の意見を人前で話すことによる「聴く」「話す」力の育成。
- 算数教育**
児童が自ら考え課題に取り組む授業を実践。「できた」「わかった」達成感、「楽しい」という知的好奇心の高まりを感じさせる指導。教科書以外にオリジナルテキスト、タブレット機器も使用。
- タブレットPCを3年生以上はひとり1台利用**
Microsoft Surface GOを採用し、Windows、Office365とキーボード操作に慣れる。TeamsやOnenote等を使った双方向授業、オンライン学習を実施。3年生以上の日常使用のために、低学年は学校備品のiPadで機器操作に慣れる。
- 課外教育事業アフタースクールプラス**
児童預かりのほか、専門企業による各種講座。アート、バレエ、書道(硬筆・毛筆)、英語、サッカー、ヒップホップダンス、体操、個別指導塾、ロボットプログラミング
- 幼小中高一貫教育と関西学院大学系属**
幼稚園、小学校、中学高等学校すべてに共通する教育方針と連携と、高等学校からは関西学院大学特進サイエンスコース(35名×2クラス)から一般試験なしで進学可能(英検2級取得等の条件あり)



香里ヌヴェール学院小学校



学校情報

〒572-8531 寝屋川市美井町18-10
072-831-8451



最寄り駅

【京阪本線】
「香里園」駅より徒歩10分



入試日程等

入試日程	● A日程/9月22日(木) ● B日程/10月29日(土) ● C日程/2月4日(土)
入試説明会	● 第1回学校説明会/6月11日(土) ● 第2回学校説明会/8月27日(土) ● 年長児対象体験会/5月14日(土) ● 年長児対象プレテスト/6月25日(土) ● 年中児対象体験会/12月3日(土)・2月18日(土)
選考方法	● 適性検査・行動観察・面接
募集人数	● 90名
学費	● 入学金/170,000円 ● 年間授業料/SSC:426,000円・SEC:516,000円(別途教育充実費、教材費等徴収)

教育理念・方針

学校改革6年目に入り、第2ステージへと進みます。「未来を切り開く思考力」「世界とつながる国際理解力」「情操教育が育む豊かな心」を身につけることを教育の柱とし、子どもたちが、世界で、未来で活躍できるチカラを育てていきます。創立者の願い「家族のため 友のために また社会において 真理の中に人々の心をつなぐ 平和の天使でありますように」を実現するために、カトリックの人間観・世界観を基盤として、神から与えられたすべての可能性を開花させるとともに、人間一人ひとりを大切にすることを学び、愛の精神をもって社会に関わっていくことができるよう導いていきます。

○未来を切り開く思考力
PBL(Project Based Learning)授業友達との対話の中でクリティカルに課題を見つめ直し、自分なりの最適解を探っていく実践型・参加型の学習方法です。出来上がった答えを知って満足するのではなく、真の問題意識をもって学んでいきます。

○世界とつながる国際理解力
Men for others (他者のために)の精神のもと、グローバル社会において、よりよい解決に向け、話し合い、行動できる素養を培うことを目指しており、そのための1つのツールとして英語を運用する力を養います。

○情操教育が育む豊かな心
自然環境に恵まれ仲間と共に過ごす共遊の時間・奉仕活動・特色ある6年間の合宿・お米一握り運動・福祉体験学習など行事や日々の生活の中で、思いやりの心、感謝の心を育てています。自分自身や神様と対話できる毎日の祈りの時間を大切にしています。

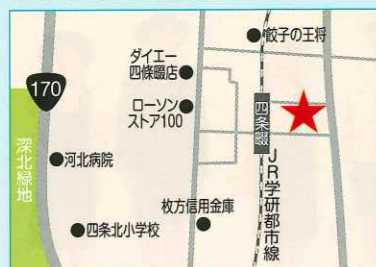
学校イチオシポイント!

- 2つのコース体制**
SSC (スーパースタディーズコース)
総合的な学力と確かな英語力を身につけ、グローバルに発信できる人を目指します。豊富なPBL(Project Based Learning)学習を通して、チームでの協働力を養います。
- SEC (スーパーイングリッシュコース)**
英語環境下で学び、英語脳と日本語脳を同時に育てるバイリンガル教育で表現力を養います。高度な英語運用能力をもって世界規模で活躍できる人を目指します。
- 特色ある合宿**
校内や校外での合宿が毎年あります。宇治方面、近江八幡、和歌山、選択合宿(琵琶湖・夏山・オーストラリアホームステイ)、スキー、九州、沖縄などに行きます。合宿を通して「適応力」「協働力」人生の基礎となる「自己肯定感」を学びます。
- 学童保育プチバ**
校内施設で行っている放課後から18:30までの学童保育サービスです。専門指導員がしっかりサポートする安心・安全な放課後の居場所です。学習・運動・遊び等のプログラムも豊富に用意しています。
- アフタースクール**
曜日ごとに多彩な活動があり有意義に放課後を過ごすことができます。(サッカー、体操、ヒップホップ、タップダンス、和装礼法、フルート、図画工作、ATR英語塾、科学実験教室、プログラミングなど)

四條畷学園 小学校

学校情報

〒574-0001 大東市学園町6-45
072-876-8585



最寄り駅

【JR学研都市線】
「四条畷」駅より徒歩約1分

最寄り駅から徒歩1分という好立地ながら、緑あふれる飯盛山や草木が育つ教材園など恵まれた環境の中で、子どもたちは感性を磨き、その可能性の羽を伸ばすことを願っています。



入試日程等

入試日程	● 9月29日(木)
入試説明会	● 学校説明会/5月28日(土) ● 学校説明会/8月27日(土) ● 学校説明会/2023年1月21日(土)
選考方法	● 個別テスト・集団テスト・親子面接
募集人数	● 90名(内部含む)
学費	● 入学金/内部入試受験者176,000円・外部入試受験者220,000円 ※2021年度参考 ● 年間授業料/529,000円

教育理念・方針

本校では、「個性の尊重」「明朗と自主」「実行から学べ」「礼儀と品性」の4点を基本方針とし、自主性、社会性育成に主眼をおいた教育を展開しております。「個性の尊重」というのは、「それぞれの子どもが持っている個性を、ほかの子どもと比べることなく大切に考える」ということです。「あの子はこれぐらいできているのだから、この子も同じぐらいできなければならない」と考えるのではなく、「それぞれの子の個性を認め、その子なりの目標を定め、それを達成するための手だてを見つけてあげよう」ということです。

こんなことができる子ども、あんなことが得意な子ども、これはすごく上手だけれど、こんなことが苦手な子ども。いろいろな個性の子どもたちがいる集団だからこそ、その中にいる子どもたちは影響し合って、どんどんよいところを伸ばしていくのです。

何でもできることはいいことだとは思いますが、だからといって全てが完璧でなければならないとは思いません。私たちは、できないことを気にするより、これができるという自信を子どもたちに持たせてあげることが心掛けています。また、自主性を伸ばすには、個性を生かし自信を持たせる教育、みんなで一緒に考えさせる教育に加えて、子ども自身の活動を重んじる教育が大切と考えています。どんなことでも積極的に興味を持って、夢中になってほしいです。それが、個性を伸ばす大きな一歩になると考えています。

これからの子どもたちとふれあう時間をたくさんとり、子どもたちのこころを揺り動かす教育をして、学校の好きな子・先生の好きな子・勉強の好きな子に育てたいと考えています。

学校イチオシポイント!

本校は京橋駅から学研都市線で12分の四条畷駅前にあります。駅から1分という利便性の高い立地条件にもかかわらず、すぐ裏手には飯盛山がそびえ、サワガニのいる谷川が流れているという恵まれた環境にあります。この環境を生かし、豊かな課外授業・課外活動、行事を行っていることが、特色の筆頭にあげられます。春と秋には、縦割りや飯盛山に登ります。お兄ちゃん、お姉ちゃんに手を引かれた1年生は、四季の移ろいだけでなく、仲間が大切にしてくれたという感謝を持ち続けて成長していきます。

独自性の高い教科学習も本校の特色です。
例えば、「理科」は「科学」とよび、科学者の発見や発明を追体験させる学習を行っています。また、「図工」の学習は「美術」とよび、自主的に創作活動を行う環境を保障しています。子どもたちは、やりたいことを自分で決め、道具・材料を自分でそろえて、ほかの子の作品や制作態度、先生のアドバイスを参考にしながら制作を進めていきます。「英語」は、まず日本語にたくさん外来語としての英語が混じっていることに気づき、それを拾い集めていくと、なんとか理解できたり意思疎通できたりするという体験をベースにしています。

さらに、たくさんの選択肢を設けていることも本校の特色です。
具体的な例のひとつに、始業前と放課後に行う同好会と課外教室があげられます。課外教室は現在、算数国語教室、そろばん教室、水泳教室、スポーツチャンバラ、放課後クラブ(預かりクラス)など14の教室を開設しています。すべて学園内の施設を利用して行うので、安全であり、友だちといっしょにできる楽しさもあります。

四天王寺小学校

学校情報

〒583-0026 藤井寺市春日丘3-1-78
072-937-4811



最寄り駅

【近鉄南大阪線】
「藤井寺」駅より徒歩約3分



入試日程等

入試日程	● A日程/9月9日(金)・10日(土) ● B日程/11月11日(金)・12日(土) ● C日程/2023年1月28日(土) ※C日程入試は日程の変更の可能性あり。詳細はHPにて通知。
入試説明会	● オープンスクール/5月21日(土)・6月18日(土)・2023年2月3日(金) ● 入試説明会/7月30日(土) ● 学校説明会/10月8日(土)・12月10日(土) ● 体験学習会/7月9日(土)・9月3日(土)・11月5日(土)
選考方法	● 一般入試/親子面接・ペーパー・集団面接 ● 対話型入試/親子面接・個人面接・集団面接
募集人数	● 90名
学費	● 入学金/250,000円 ● 年間授業料/636,000円

教育理念・方針

四天王寺学園の建学の祖である聖徳太子の仏教精神を礎とし、和を尊び、共に学び共に生きる「利他と和の精神」を備えた人格の形成を旨とします。「志高く、教養豊かな日本の心を育てます」を教育目標に掲げ、発達段階に合わせた特色ある教育を行います。

小学校の6年間で培うべき最も大切な力は「心」です。小学校では、低学年より一人ひとりの子どもをよく見取り、個性をその子の人間性として丁寧に育てていく日々を大切にします。また、仲間と共にやり遂げる体験をたくさん積み重ねて「共生(ともいき)の心」を育み、自己存在感を高めます。高学年になると自分が世界のために何ができるのかを自問します。人を信じ、自分を信じる力を、自分を律する力とし、意志力を高めます。友だちの善さに気づき、それを認め、善さを分かち合い、自分を見つめ、自分を肯定できる子ども「利他と和の精神」を培ってきた子どもたちは、確かな歩みで世界へと踏み出していきます。豊かな心の育ちに裏打ちされた「確かな学力【智】」「たくましい体【体】」と、私たちが古来より大切にしてきた人間にとってかけがいのないもの【徳】を総合的に育成し、生涯にわたって社会に貢献しようとするための土台を形成します。

四天王寺小学校は、子どもの可能性を信じます。仏教の御教に「悉有仏性」という言葉があります。人は誰もが仏様になることのできる人格の芽をそなえて生まれてくるのだ、という子どもの見方を意味します。私たちは子どもの芽を慈しみ、よりよい、うながし、ともに育ちあう心をもって子どもたちを見守り、支えます。これが四天王寺小学校の「育ての心」です。

学校イチオシポイント!

探究学習
自ら課題を見出し、解決策を探る。わかったことを伝え合い、さらに新たな疑問が生まれてくる。「探究心」にあふれた学びのサイクルで、思考力や表現力、協同性などの「未来に生きる力」を伸ばします。また、令和3年度より一人1台のタブレットを授業で活用。調べ学習に使用するだけでなく、自分の考えや仲間の考えを共有したり、プレゼンテーションをしたりします。

英語教育
通常授業、CLIL、モジュールの3つの英語関連授業を全学年週に5時間行います。外国人教員とバイリンガルの専門教員によるチームティーチングを行い、体験を通して英語表現を身につけていくことを大切にしています。CLILでは、音楽や体育、プログラミングの学習をオールイングリッシュで行います。また、提携校ハワイ[Punahou School]の児童との協同学習やハワイ短期研修を通して、和の文化にアイデンティティを見出し、将来それを世界に発信できるグローバルバイリンガルを育成します。

塾との連携
日能研関西と連携し、授業時間内に中学受験対策授業を行います。5、6年生の国語・算数・理科のおよそ半分の授業を費やし、中学受験に必要な解法や発展的な思考を育成します。講師と教師が丸となったチームティーチング授業や進路指導によって、希望する進路を切り拓く力を育成します。

アフタースクール
最長午後7時までお預かり。各種講座の受講を通して放課後にも豊かな体験ができます。また、宿題自主学習のサポートもしています。学校内で放課後の時間を過ごすことで、安心して有意義な時間を過ごすことができます。



城星学園小学校



学校情報

〒540-0004 大阪市中央区玉造2-23-26
06-6941-5977



最寄り駅

【JR環状線】
「森ノ宮」駅または、「玉造」駅より徒歩約10分
【大阪メトロ】
・中央線「森ノ宮」駅より徒歩約10分、
・長堀鶴見緑地線「玉造」駅より徒歩約6分



入試日程等

入試日程	● 未定
入試説明会	● 随時HPにて情報を更新いたします
選考方法	● ペーパーテスト・知能テスト・行動観察・面接など
募集人数	● 100名程度
学 費	諸経費(2022年度予定) ● 入学金/220,000円 ※合格通知後、金額を銀行にて振込。振込金受付控えを入学手続き時に提出 ● 施設設備費/50,000円(入学時) ● 制服・用品等/約200,000円 ※子ども総合保険料(全員加入) 30,000円別途要 ● 学費(年額)/564,000円 ● 教育充実費(年額)/30,000円 ● 教材費(年額)/40,000円 ● 諸費(年額)/約45,000円(積立金) ● その他/後援会費(入会金10,000円、年額6,000円)



教育理念・方針

「若者たちが愛されていると感じるように愛そう」の具現化のため、ドン・ボスコはいつも若者たちと共にいました。私たちは、アシステンツァー共にいる、寄り添うというドン・ボスコの精神を受け継ぎ、一人ひとりを分け隔てなく大切にしながら教育を行っています。教室にいる時も、運動場にいる時も、校外にでかけた時も、子どもたちのそばには、いつも教員がいつしょにいます。その中で信頼関係を築いてまいります。城星学園小学校は、学力の向上だけでなく心の教育を大切にしています。社会は大きく変化してきていますが、変わらないもの、それは、私たちは神に愛されている存在であること、そして神を求めていることだと思います。ですから一人ひとりをかけがえのない存在として大切にされる神の愛に基づいた教育、児童・保護者・教育者がひとつとなって歩んでいく教育共同体としての学校でありたいと思っております。キリスト教的な人間観・世界観により、創立者聖ヨハネ・ボスコと聖マリア・マザレロが実践した道理(理性)・信仰(宗教)・愛(慈愛)に基づく「予防教育法」を行うために創立されたカトリックミッションスクールであり続けたいと切に願っております。



学校イチオシポイント!

アシステンツァ創設者ヨハネ・ボスコの示された「いつも子どもとともにいる」という教えのもとに、あらゆる時と場に於いて子どもたちとのふれあいを大切にしています。6年間を通して「光の子」として歩む児童一人ひとりに「同伴」してまいります。

1. 母国語を大切にしています。国語科授業の刷新を図り、読む、解く、書くを機能的に入れた形態を実践しています。漢詩文、和文(古典)、現代文などの素読が日常化されています。漢字の読み先習いに取り組んでいます。漢字検定を全校で導入し、実施しています。齋読を復活させ、高らかに読む喜びを味わっています。
2. 筆算重視の体系をつくっています。入門期から四則計算の確立まで、筆算体系の計算法ですすめています。図や表、設問に至るまで書いて考え、考えて書きます。家庭学習は一日も休まない計算ノートが習慣化されています。
3. すべての教科に「かく」ことを採り入れています。日本語のもつ縦書きの特性を視写で学びます。計算は筆算でノートを埋めていきます。音楽すら、写譜能力を高めています。平面図も立体図も、先ずは正確に書きます。実験、観察記録はひたすら書いていきます。



城南学園小学校

JONAN



学校情報

〒546-0013 大阪市東住吉区湯里6-4-26
06-6702-5007



最寄り駅

【大阪シティバス】
・大阪メトロ御堂筋線「長居」駅より「湯里6丁目」城南学園前停留所すぐ
・大阪メトロ谷町線「喜連瓜破」駅より「湯里6丁目」城南学園前停留所すぐ(いまざとライナー(BRT)運行)
【近鉄南大阪線】
「矢田」駅より北東へ徒歩約10分



入試日程等

入試日程	● 9月17日(土)
入試説明会	● 第1回入試説明会/5月17日(火) ● 第2回入試説明会/6月18日(土) ● 第3回入試説明会/7月16日(土) ● 第4回入試説明会/8月21日(日) ● 第5回入試説明会/2023年3月4日(土)
選考方法	● 筆答検査・行動観察・個人面接・親子面接
募集人数	● 男女合わせて約70名
学 費	● 入学金/220,000円 ● 年間納付金/695,000円(内授業料410,000円)



教育理念・方針

本校は、昭和25年の創立以来、建学の精神「自主自律(強く正しい)」「清和気品(清くやさしい)」のもと、知・徳・体の調和のとれた円満な人間の育成をめざして励んでまいりました。そして今、人間再建の世紀といわれる21世紀を生きる子どもたちを、「実践力のある魅力ある人間」に育てるために、「柱1・人間としての基礎・基本の徹底」「柱2・学力の基礎・基本の徹底」「柱3・学ぶよろこび活動するよろこびの徹底」の3つの柱を打ち立て、徹底していきます。創立70周年を越え、さらに未来へ向けての挑戦が始まりました。本校に通う全てのお子様1人1人の「こころ・からだ・学び」を大切に教育を保護者の皆様と力を合わせて、1歩1歩着実に進めてまいります。

◎城南学園小学校の教育システム3つの柱

- 「柱1」人間としての基礎・基本の徹底(実践力のある魅力ある子)づくりをする
- 「柱2」学力の基礎・基本の徹底(進学校として実績をあげる)
- 「柱3」学ぶよろこび・活動するよろこびの徹底(明るく、安全、自主性のある学校にする)

3つの柱をさらに確かなものとするために、以下の2つを実践します。

- 子どもと教師のきよさを縮める
- 体力づくりにこだわる



学校イチオシポイント!

挨拶・応答・立腰
コミュニケーションの基本である挨拶を励行し、対話の際には、はっきりと受け答えできるよう指導しています。腰骨を立て姿勢を正す「立腰」を実践することで集中力、我慢強さなどが鍛えられます。また、専門講師による礼法の授業を全学年で実施しています。

たてわり活動
全児童をたてわりで24班に分け、昼食後20分の活動を行います。教員によるサポートのもと高学年がチーム全体をまとめる一方で、4年生は1年生の世話係、3年生は小さな班長、2年生は小さな副班長として1人1人が自分の役割を果たすことで責任感や自主性を伸ばし、相互に協力する心を養います。

確かな学力
漢字は先取りで学び、計算練習は毎朝実施することで、学力の基礎・基本である読み・書き・計算の力を鍛えます。また、低学年からドリルを取り入れ、学ぶ態度を育てます。3年生から社会と理科は専科制を導入し、より深い授業を展開します。4年生になると、算数は習熟度別に3つのコースを設け、自分に合ったコースでじっくり実力を磨きます。

英語教育
ネイティブ教員と日本人教員による手厚い指導体制のもと、1年生からオールイングリッシュの英語授業を実施しています。低・中学年は「聞く・話す」、高学年は「読む・書く」の技能習得にも力を入れ、英語で考え英語で表現できる力の育成をめざします。

1人1台タブレット
持ち運びに便利なタブレットパソコンを1年生から1人1台持たせ、電子黒板など他のICT機器とともに、効果的な教育を実施しています。また、記憶定着アプリ「モノノサ」、思考力を伸ばす「ロジカルプログラミングドリル」も活用しています。

プログラミング教育
論理的思考力を伸ばすプログラミング学習を、1年生から実施しています。

帝塚山学院 小学校



学校情報

〒558-0053 大阪市住吉区帝塚山中3-10-51
06-6672-1151



最寄り駅
[南海高野線]
「帝塚山」駅より徒歩すぐ
[阪堺電気軌道上町線]
「帝塚山三丁目」駅より徒歩約2分

入試日程等

入試日程	● 9月下旬予定
入試説明会	● 体験授業／6月19日(日) ● 入試直前説明会／8月21日(日)
選考方法	● ペーパーテスト・口頭試問・給食(実際に食べる試験はいたしません)・行動観察
募集人数	● 114名(内部約40名含)
学 費	● 入学金(入学手続時)／250,000円 ● 授業料他(入学後年額)／約773,200円 ※2021年度実績を参考

教育理念・方針

帝塚山学院小学校は2016年に創立100周年を迎えました。目まぐるしく変化していく世に臆することなく、常に新しいことに挑戦し続け、100年間という歴史を積み重ねてきました。伝統は伝承ではなく日々の革新で輝く。その気風がまさに本校の伝統なのです。日々の革新の根底にある建学の精神「力の教育」と「自主主義」の理念は、開校当初から連綿と続く伝統です。子どもたち自身が、自分の力や可能性を見出し、そのために自ら進んで学習をする。そんな児童を育てるために、早くから自分たちで考える場を授業や課題活動に取り入れてきました。本校は目指す子ども像として「時代を生き抜く人間力のある子どもに」を掲げています。児童一人ひとりの「たくましい心と体」「尽きない探究心と向上心」「豊かな知識」「思いやるやさしさと個人の魅力」、これらの「力」を育む学校づくりを目指します。

学校イチオシポイント!

一人一台iPad導入
2021年度より児童一人に一台ずつiPadを所有し、学習活動を展開していきます。これまでも学校所有のiPadを使って学習アプリを活用し、授業内においての環境整備を行ってきましたが、新型コロナウイルスによる休校措置を受け、オンライン配信などを体験する中で、その必要性を改めて実感導入が実現することとなりました。ただ導入するだけでなく、どの学年であっても児童自身が自分で機器を扱うようICT教育も並行して進めていきます。また、学校内だけでなく、学年によっては家庭での学習や宿題としてもiPad課題を取り入れていく予定です。

タブレットの活用の幅が広がっています
iPadが本格的に導入され、授業内外での活用の幅が広がっています。授業においては、これまで紙媒体で行っていたプリント学習の一部をiPadに移行し、使用したデータを自分で管理できるようになったり、個別の発表に使用するプレゼンテーション資料をアニメーションを用いながら作成したりと、児童たちの学習、吸収スピードに驚かされることばかりです。また教員も共同閲覧、共同編集機能を活用し、これまでグループワークやペア学習で取り組んできた「協働学習」を、iPad上で行っています。昨今のコロナ禍で、児童間のやりとりも距離を取ることが求められていますが、こういった媒体を活用することで、従来と変わらず気軽に意見を交わし、学びを進めることができました。

はつしば学園 小学校



学校情報

〒599-8125 堺市東区西野194-1
072-235-6300



最寄り駅
[南海高野線]
「北野田」駅
スクールバスあり
(北野田、和泉中央、泉ヶ丘、和泉府中、新金岡、富田林など各方面より運行)

入試日程等

入試日程	● 1次／9月21日(水) ● 2次／11月5日(土) ● 3次／2023年2月4日(土)
入試説明会	● 学校説明会&体験入学／5月21日(土) ● オープンスクール／6月11日(土) ● 入試問題対策講座／7月2日(土) ● 直前説明会&過去問体験会／8月21日(日) ● 学校説明会／10月15日(土)
選考方法	● 知的能力テスト・集団テスト・親子面接
募集人数	● 90名
学 費	● 入学金／200,000円 ● 年間授業料／590,000円

教育理念・方針

【教育理念】
夢と高い志、挑戦、貢献、そして未来創造
～未来社会で活躍する人間力の養成～

【教育目標】
創造を基盤とする高い学力を養い、強い体と粘り強い心を養い、人間形成の基盤となる豊かな情操を身につけ、未来に羽ばたく子どもを育成する。

【めざす学校像】
○個性を大切に、将来社会に出て必要とされる様々な力の基礎を育む学校。
○受験に対応できる学力を育み、内部進学から難関国私立中学まで幅広い進路選択が可能な学校。

【育てたい児童像】
○多様な人々との共生・協働の道を探求し、社会で活躍できる子ども
○社会の変化に柔軟に対応できる素地を持つ子ども
○人間形成の基礎となる豊かな心を持つ子ども
○夢を抱き、その実現に向けて取り組もうとする知的エネルギーを持つ子ども

学校イチオシポイント!

「きく」から始まるはつ小の学び
学校生活全般において、「きく」という行為を大切にしています。「きく」ということは、相手を認め、心を許すこと、目と耳と心で聴くこと。わからないから教えてとたずねる(訊く)こと、それは信頼関係の現れ。はつ小の学びは、この「きく」から始まります。

ペア・グループ学習
全学年で、ペア・グループ学習を推進し、学び合い、響き合い、高め合う学習を行っています。他者を認め「聴き合う」ことを大切にしています。教師と子ども、子どもと子どもの信頼関係が基盤になります。

4技能に対応した英語システム[GrapeSEED]
英語で聞いて、英語で考え、英語で答える英語脳を育成します。英語の「聞く、話す、読む、書く」の4技能をバランスよく育成します。年間120時間、1クラス15人の少人数指導、ネイティブスピーカーによる学習や専門の英語棟など教育環境にも配慮しています。6年間で英検3級相当の英語力を身につけることが目標です。

はつしばサイエンス
1年生より、理科を導入し、自然科学に対する子どもの好奇心や想像力を継続的に伸ばし、生活科から理科への継続的、段階的、系統的な学びをめざしています。

ICT機器の活用、オンライン学習
3年以上の児童は、ひとり一台タブレット端末(iPad)を所有し、様々な場面で活用しています。緊急な学校休業時には、学びを保障するために、動画配信(YouTube)、Zoomを利用した双方向型学習を実施しています。

中学入試合格実績(2021年度入試)
初芝立命館38 初芝富田林22 初芝橋本2 灘1 東大寺3 西大和9 清風南海20 大阪星光1 四天王寺5 帝塚山泉ヶ丘19 清風6など

PL学園小学校



学校情報

〒584-0008 富田林市喜志2055番地
0721-24-5134



最寄り駅
[近鉄長野線]
「喜志」駅より徒歩15分



入試日程等

入試日程	● 一次試験／10月29日(土) ● 二次試験／2023年2月4日(土) ● 三次試験／2023年3月8日(水)
入試説明会	● 学校見学会／7月9日(土) ● 学校説明会／10月22日(土)
選考方法	● テスト・面接
募集人数	● 男女30名
学 費	● 入学金(入学時)／計200,000円 ● 授業料他(入学後年額)／計約400,000円

教育理念・方針

PL学園の「PL」とは
設立母体である宗教学者パーフェクトリパティエ教団(PL)の名は「真の自由に生きよ」の意味に基づいています。かけがえのない個性を真の自由に、また存分に発揮するために、人生の法則を知り、自己表現の基本を学び、実行することを勧める教えます。

本校の教育理念

PL学園は、パーフェクトリパティエ教団の教義に基づき、「人生は芸術である」との理念をかかげて、一貫した宗教教育を中心に学習し、体力を練り、健全な人格を培い、将来社会の為に大いに役立つ人材として大平和達成の聖業に献身する信念にみちた個性豊かな人間育成を目的とし、

1. 学園生活即信仰を旨とする
2. 集団の規律秩序を正し、結びを重んずる
3. 学力、体力、気力一体の充実をはかる
4. 世のため人のために献げる精神を養う
5. 気品高く、行動的人間力をつちかう

一切は鏡である

“子どもの心理や行動は、親や教育者の鏡である”という観点から、「子どもを立派に育てるために親はどう在るべきか」「教育者はどう在るべきか」を常に考えています。そして、保護者と教育者の信仰が、子どもの信仰心と共鳴するとともに、真の人間教育が達成されるとの信念し、教育活動の前進を図っています。

学校イチオシポイント!

宗教教育

PLの礼拝を遂断(しきり)といいます。毎時間授業の始めと終わりに遂断をします。

入園式・卒業式や各学期の始・終業式はPLの式典を行います。
毎月1日(平和の日) 11日(先祖の日)に式典を行います。
宗教的な活動や行事を通して、「自己表現・芸術・感謝」を培っています。こうしたPLの教えを基本として教育活動を行っています。

学力向上

国語・算数以外は教科担当制を導入。英語は中学校教師とのチームティーチングを行っています。

漢字検定：年3回実施。(1月は全児童受検)

英語検定：5・6年生を対象に実施(6年生は10月に全員受検)

全学年交流

縦割り班で、運動会・学習発表会・球技大会・校外学習などの行事を行い、みんなで協力することや、相手を思いやることの大切さを学びます。

箕面自由学園 小学校



学校情報

〒560-0056 豊中市宮山町4-21-1
06-6852-7410



最寄り駅
[阪急箕面線]
「桜井」駅より徒歩約7分
[阪急バス]
「春日町四丁目」「南桜井」停留所下車
[スクールバス]
「彩都西」「北千里」「千里中央」方面往復運行



入試日程等

入試日程	● 9月10日(土)・11日(日)
入試説明会	● 未定
選考方法	● ペーパーテスト・口頭試問・グループ活動・制作・運動・親子面接
募集人数	● 50名
学 費	● 入学一時金／220,000円 ● 授業料(年額)／474,000円

教育理念・方針

箕面自由学園では、「豊かな自然環境を基盤に、体験と実践とおとして、伸び伸びと個性を発揮できる教養高い社会人を育成する」ことを建学の精神とし、小学校の6年間という、大事な時期に人とつながり、人生を豊かに切り拓く力を丁寧に育てていきます。そのためには、1年生から「しっかり学ぶ力」「きちんとした礼儀作法」が身につくように、9つの約束を行っています。教科での体験的学習や、自然学習を通して、21世紀をたくましく生き抜くために必要な、教養を身につけるとともに、強い心とたくましい体を育みます。

<9つの約束>

1. 登下校のマナーを守る
2. きちんと挨拶をする
3. 丁寧な言葉で話す
4. 名前を、さん、くん、で呼ぶ
5. 身だしなみを整える
6. 整理整頓、清掃をきちんとする
7. 時間を守る
8. 授業に向かう姿勢を整える
9. 友達を大切にする

学校イチオシポイント!

英語教育

思考母語を大切にしながら、世界で活躍するために必要な“使える”英語力を育てています。ネイティブ教員と英語科専任教員による授業で、1年生より週5時間、4技能(読む・聞く・書く・話す)をバランスよく学ぶ機会を設けています。2022年4月より、低学年で習熟度別授業を展開します。

理科教育

1年生より授業に導入し、体験や実験を重視したカリキュラムと独自のプログラムで、確かな学力を育てています。さらに、「わかる理科」「おもしろい理科」「生活に密着した理科」を目指し、未来にはばたく子どもたちの「生きる力」を育みます。

情報教育

1年生より、一人一台iPadを貸与して、授業でのグループ学習やまともに使用しています。また、セルラー式(LTE)を採用しているため、屋外での活動にも積極的に使用しています。週に1時間、「プログラミング」を学ぶ授業も導入し、専用機器を使ってプログラミングコードを学び、プログラムを作ること、論理的に考える力も育成しています。

コース制(進学コース・発展コース)

豊かな自然環境の中、多彩な体験学習を通して「知・徳・体」をバランスよく培うことを基本に、4年生からは難関中学受験を見据えた基礎力・応用力を培う「進学コース」と創設時より導入されてきた英語教育やすべての学習の基本となる国語力に重点をおき、国際性と創造力を培う「発展コース」を設置しています。

課外講座・アフタースクール

プログラミングや科学実験教室などの放課後プログラムも充実させ、学校内で一日が完結できるよう児童と保護者のライフスタイルを支え応援します。

協賛企業様 のご紹介

年長さん・年中さん・年少さん・最年少さん・2歳児さん 選べる個別指導 / クラス指導 / オンライン授業



ぐんぐん伸びる!
のびのびできる!



小学校受験・幼児教室

無料体験
受付中!!

ジーニアス教育総合研究所

幼児教室 月～土曜日 開講中! 年長さん、年中さん、年少さん、最年少さん、2歳児さん、入塾受付中

※満員の曜日あり (詳しくはお問い合わせください) 無料体験授業は、電話・メール・ホームページよりご相談ください。

2022年度 合格実績!



- 帝塚山学院小学校 9名
- はつしば学園小学校 21名
- 賢明学院小学校 1名
- 帝塚山学院幼稚園 1名

- 帝塚山学院泉ヶ丘中学校(II類)(I類)
- 帝塚山学院中学校
- 初芝立命館中学校(アドバンスαコース)

2021年度 合格実績

- 小学校
- 帝塚山学院小学校 11名
 - はつしば学園小学校 26名
 - 賢明学院小学校 1名
 - 四天王寺小学校 1名

- 幼稚園
- 帝塚山学院幼稚園 2名
- 中学校
- 帝塚山学院泉ヶ丘中学校(医進)(特進)
 - 初芝立命館中学校(立命館)(セレクト・アカデミア)

毎年4月に、当塾からのみでの小学校見学を行います!

当塾生徒様・保護者のみでの見学ですので、先生方との質疑応答や普段なかなか聞けないご相談などをしていただけます。



ごあいさつ

小学校受験の流れが大きく変わってきています。ペーパー問題重視のテストから、コミュニケーション性、社会性、対応力なども重視する傾向になってきています。学校によってテストの内容も違いますし、年度によっても問題の傾向も異なります。当塾では志望校によって授業内容も変えています。年齢別に合わせたペーパーレッスンや過去問など、基礎学力はもちろんですが、コミュニケーション力を養うレッスンも織り交ぜながら行っています。ぜひ、お気軽に体験にお越しください。

ジーニアス教育総合研究所 代表 島田 裕典

受験を終えたママの声

- 勉強に対する心構えを親子ともに教えていただき、第一志望校に合格することができました。
- 親子ともに、楽しみながら通うことができました。
- 各学校の最新情報なども教えていただき、安心して受験ができました。

オンライン授業 新規開講!

通常の個別指導・クラス指導とは別に、ZOOMを使った「リアルタイム オンライン授業」もスタートしました。遠方の方や、新型コロナウイルスで外出が心配な方にも安心して受講いただけます。(授業内容は通常授業と同様です。)



普段の授業は
こちらのお部屋です。
(他ルームあり)



ジーニアス教育総合研究所の特徴

大阪狭山市にある、小学校・中学校受験対応の学習塾です。わかって「楽しい!」「おもしろい!」と、子ども達がワクワクするような授業を行っています。保護者の方への面接練習なども行い、きめ細やかに対応し、合格を目指します!



- お受験対策はお任せください**
各学校の入試の傾向を授業内容に随時反映させています。毎年、各校の動向を捉えて対策するので、安心してお任せください。
- 入塾料は一切不要! クラスと個別でしっかりサポート**
入塾料は頂いておりません。授業はクラス指導(1:4)と、完全個別指導(1:1)からお選び頂き、じっくりと行っています。
- 授業の様子を見学**
保護者の待合室では、一生懸命頑張るお子さまの様子をモニターから確認できます。ご自宅での復習にも活かされると評判です。
- 行動観察・運動・工作の模試**
小学校受験向けの行動観察・運動・工作の模試なども行い、入試に備えます。模試の結果を踏まえ、授業で対策を行います。
- 幼児期～高校まで一貫した教育方針**
当塾では最年少から高校生のお子さままで通塾いただいております。小学校受験はもちろん、中学・高校・大学受験にも対応しています。卒業後も充実のコース設定でサポートします。

ジーニアス教育総合研究所
072-367-6665

駐車場12台完備 / 〒589-0023 大阪狭山市大野台5-19-1
E-mail: info@genius-edu.jp
URL: https://www.genius-edu.jp/

無料体験授業 & 見学受付中!
ジーニアス教育総合研究所 検索



の人に、最適な教育ソリューションを。

「教育ソリューションネットワークは、貴社の「最適なパートナー企業」となることをめざし、教育機関に最適なソリューション、サポートをトップで提供しています。

Educational Network

株式会社エデュケーションネットワーク

【本社】〒102-0071 東京都千代田区富士見2丁目11番11号
TEL: 03 (5275) 2101
【大阪事業所】〒530-0043 大阪府大阪市北区天満1丁目5-2
TEL: 06 (6136) 9770

成基の幼児教育

TAM 2才 3才 4才 5才 のご案内!

春を迎えるために今からスタート!! TAMを体験して下さい。

指導コースを設置!

体験
受付中

こコース

らわせた教具を使って
能力を無理なく養い

部・
附属小学校・
附属小学校

った授業で合格を

こあら・かるがも
受験コース

年中児 年長児
小学校受験合格をめざすための対策コースです。

～難関小学校受験を目指す方へ～

ハイレベル特訓

年長児 ※受験コース選択者のみ
難関有名小学校の合格のための特訓コースです。
ハイレベルな問題にチャレンジすることで、実力を
アップしていきます。難関有名小に完全対応



お子さんの年齢・成長に適した学習プログラム

2才児	3才児	4才児	5才児
りすクラス	らっこクラス	こあらクラス	かるがもクラス
楽しくからだを動かしながら、物・色・形・数などの認識能力や言語能力、種々な情緒の発達を目指します。	物・色・形や数の概念、会話や文字への興味を養い、グループでの遊びを通して協調性や自主性を引き出していきます。	数の概念や言語能力を身につかせ、考える力や表現する力を伸ばします。また指示されたことが正確にできる能力も養います。	表現活動を通して、表現力と創造力を育みます。そして物事に取り組む意欲や集中力、理解力などを総合的に養います。

TAM各教室 無料体験実施中

- TAM高槻 ●TAM枚方 ●知求館TAM(北大路)
- TAM四条烏丸 ●ギャラクシーTAM(丹波橋)

詳しくはTAM HPまたは下記フリーコールまで

「かしこいあたま・やさしいところ・じょうぶなからだ」を少人数のグループの中で育みます

本園・京町堀 0~5歳

国・私立 幼・小学校受験コース

大阪教育大学附属天王寺小学校元副校長 斉原博正先生はじめ、元パドマ幼稚園教諭など、精鋭気鋭の講師陣が直接指導いたします。

本園 1・2歳

幼児スクールコース(最大9時間、給食付き)

少人数クラスでの集団生活を通して知育・徳育・体育・音楽・生活習慣、社会性などで全人教育を目指します。外国人講師による英語あそびもあります。

企業主導型保育園(事業主:大阪トヨペット株式会社)

京町堀ナーサリースクール

小学校受験コースや英会話教室、体操教室なども併設した、企業主導型の保育園です。
※地域枠のご利用には、保護者のいずれもが就労条件を満たしている必要があります。(保育認定必要)

対象:0歳~5歳 49名
開園:9時~17時(延長18時)
完全給食制

れんび
蓮美幼児学園 <https://renbi.com>
体験・見学可能(要予約)

【天王寺本園】大阪市天王寺区生玉寺町2-6 光聖寺Edビル ☎06-6779-1152
【京町堀ナーサリースクール】大阪市西区京町堀3丁目5-6 ☎06-6479-1154
※関西・東京地区合わせて38カ所(開園予定含む)の乳幼児施設・認可・企業主導型保育園・学童保育を運営しています。

小規模保育園

京町堀プリメール
0~2歳児 定員19名

◆ 大林組

つくるを拓く

WAKKICHA

スポーツマインド応援します

スポーツマインド
応援します

■取扱品目

- スクールスポーツウエア
- フィットネス用品
- ウインドブレーカー
- ポストナック・ナップバック
- 各種シューズ
- 水着・スイムアクセサリー
- 各種イベント用品

スクールウエア・アスレチックウエア 専門メーカー

株式会社 **ワキチスポーツ**

本社/大阪市阿倍野区晴明通5-25
営業本部/大阪市東住吉区住道矢田7-6-13
TEL.06(6701)2101 FAX.06(6703)3274

UCHIDA SYSTEMS

教育の未来を支えるICT

情報の価値化と知の協創をデザインする。
創業から111年、内田洋行グループは、ICTと環境構築で「働く場」と「学ぶ場」を支えています。

UCHIDA 株式会社 **ウチダシステムズ** 大阪支社

〒540-0008 大阪府大阪市中央区大手前1-7-31 OMMビル15F TEL.06-6910-7171 FAX.06-6944-9100
<http://www.uchida-systems.co.jp>

内田洋行グループ

幼小受験 理英会

天神橋校・夙川校
ミキハウスキッズパル 小学校受験コース
(近鉄あべのハルカス教室・上本町近鉄教室・高槻阪急教室・PLUS豊中少路教室・京都高島屋室・奈良近鉄教室)

理英会では、受験対策の勉強を行うだけでなく、幼児期に必要な“おもしろい”“何だろう?”という体験を積み重ねながら、勉強好きになり、小学校入試にも自然体で臨める子どもを育て、合格へ導きます。

知能と情緒をバランス良く伸ばし、光り輝く子どもを育て、志望校合格を目指していくコースです。年少～年長コースがあります。

【2022年度合格実績】
追手門学院小学校・関西大学初等部・立命館小学校・洛南高等学校附属小学校・関西学院初等部・大阪教育大学附属(天王寺・平野)小学校 他

体験授業 受付中!

詳細は…
<https://www.rieikai.com/kansai/>

■お申し込み・お問い合わせは…
理英会 総合インフォメーション ☎0120-042-870 10:00~18:00 (日・祝日除く)

大阪・奈良の私立小学校受験なら、ぼぶらにおまかせ! 毎年高い合格率!

教室の特徴

ぼぶらでは8人迄の少人数制で、きめ細かい指導を行ないます。一人ひとりのお子さま、ご家庭のご希望やご要望に寄り添いながら、志望校合格に向けお手伝いをさせていただきます。

ぼぶらは「受験=合格」のためだけの学習ではなく、お子さまの個性や能力を生かし、先きに伸びゆく子供を育てたいと考えています。知育と徳育、バランスの取れた賢い子どもをご家庭と一緒に育てましょう。

上本町教室 四条畷教室

ぼぶら幼児童学園

<http://www.popura-gakuen.co.jp/>

お問い合わせは

TEL.06-6777-1708

〒543-0002 大阪市天王寺区上汐3-1-6 イオ上本町ビル501 FAX. 06-6777-1709

無料体験授業 受付中!!
通常授業に1回無料で入っていただけます。

お電話でのお問合せ受付時間
月曜～土曜 10:00～17:30

学校制服・体操服の**スクールタイガー**

人生のうちのほんの一瞬、
けれど一生忘れられない時間。

そんな大切に、かけがえない時間を快適に過ごせるように、
デザインや着心地、シルエット、特殊技術の開発など、
見えないところも、見えるところもタキモトは日々進化し続けています。



瀧本株式会社

大阪本社 / 〒579-8013 東大阪市西石切町7丁目4-3
TEL 072 (986) 9810(代) FAX 072 (986) 9825
URL: <https://www.takimoto.co.jp>

思い出のアルバム

修学旅行・運動会・発表会・卒業記念などの
映像制作はお任せください！



学校と保護者がつながる動画配信サービス！

キャストリー CASTORY

スマホでいつでもどこでも
視聴ができる！



キャストリーは**安心安全!!**

動画配信・ライブ配信・ホームページ制作・ドローン空撮・年間アルバム・音楽会
文化祭・修学旅行・スキー旅行・卒業記念・周年記念行事・バレエ・ピアノ・ダンス

子ども虐待防止オレンジリボン運動支援企業

〒541-0053 大阪市中央区本町1丁目2-1

携帯・IP 電話からは 06-6262-3150

FAX : 06-6262-3153

ejet_cloud@e-jet.co.jp



0120-14-3015

受付時間：10：00～18：00(土・日・祝以外)

イージェット



美しい森をつくる。
自分たちの手でつくる。



社員たちが自然を学び、地球環境に貢献する。
きれいな空気だけではなく、森もつくります。

社会貢献を、ここから。高砂熱学の森。

環境クリエイター TakasaGo!

高砂熱学

竹中工務店グループ
TAKENAKA

建物を育て 未来へつなぐ

“建てる”から“育てる”時代へ



アサヒ ファシリテイズ

建物維持管理事業 / 不動産事業 / 保険代理事業

本社：〒136-0076 東京都江東区南砂2丁目5番14号 TEL. (03) 5683-1181
営業拠点：札幌・仙台・東京・横浜・名古屋・大阪・京都・神戸・高松・広島・福岡

家族の幸せつづる写真館

フライダル・お宮参り・七五三・成人式などご家族のお祝いに、記念写真撮影承ります
証明写真・スクールアルバム制作・コマーシャル撮影・出張撮影・他

人生の喜びと幸せを撮り続けて80余年



STORYTELLER

この街の素敵な物語を知っています

ストーリーテラー株式会社

■本社スタジオ
〒536-0008 大阪市城東区関目6-7-10(国道163号線沿い)
■営業時間/9:00~18:00 ■水曜定休
☎0120-70-8088 TEL 06-6935-8088

- リーガロイヤルホテル4階写真室
- ホテル阪神大阪
- 大阪ガーデンパレス3階写真室
- 千里阪急ホテル東館3階写真室
- ホテルモントレ姫路写真室
- ダイワロイネットホテル和歌山3階写真室

www.storyteller.co.jp



「どうして?なぜ?と疑問に思うことや、
興味や好奇心を持って取り組む姿勢を大切に育てる」

大阪プレイスクール



《小学校受験コース》 年少クラス・年中受験クラス・年長受験クラス

小学校はなぜ入学試験を行うのでしょうか。小学校に入学した後、大きく成長し、伸びる子を選び入学させるのです。小学校の入学試験で合格するということは、その子がその小学校に入学して学ぶことで大きく育ち、伸びることが出来る証だと考えます。大阪プレイスクールでは、小学校受験という目標を持ち、その目標に向かって努力すること、将来の大きな財産となる小学校受験を経験して欲しいと熱望し、指導しております。また、小学校の入学試験で行われるテストの一つ一つがなぜ行われるのか、どのような観点で見られているのかを色々な小学校の先生方からお聞きし、小学校の立場に立ち、小学校の先生の目線で考えて指導しております。子ども達が小学校受験という機会を持ち、学ぶ喜びを知り将来の大きな財産となる経験をするは大変幸せなことだと考えます。その経験を生かして大きく成長し、賢い子・伸びる子になって欲しいという強い願いで指導しております。

〒545-0021 大阪市阿倍野区阪南町1丁目27-2 昭和町ビル5階 TEL 06(6624)6171

【アクセス】 地下鉄御堂筋線「昭和町駅」徒歩1分・谷町線「文の里駅」徒歩3分

【ホームページ】 <http://www.osk-playschool.com> 「大阪プレイスクール」で検索を

私立小学校受験指導専門

特色

- ★ 多様化する受験内容に対応するカリキュラムと志望校に合わせた指導
- ★ 入試内容を詳しく分析、お子さまひとりひとりに寄り添った指導
- ★ 週1回の《受験総合コース》でプリント学習・運動・絵画制作・行動観察と幅広く取組む負担の少ない受験指導

コース

- ★ 《年少児》受験準備コース
- ★ 《年中児》《年長児》受験総合コース
- ★ 春期・夏期・冬期特訓
- ★ 《年長児》口頭試問コース
ペーパー集中コース
私立直前特訓



無料体験学習実施中です

合格実績

2019~2021年度 合格者< 会員・特訓受講生 >

追手門学院小学校 84名 城星学園小学校 5名
近畿大学附属小学校 8名 奈良帝塚山小学校 6名
関西大学初等部、同志社国際、大阪信愛学院、京都聖母
仁川学院、香里ヌヴェール、四條畷学園など



童夢幼児学園

TEL 06-6765-7002

大阪府中央区玉造1-4-14 第一玉造2階 <JR環状線・地下鉄 玉造駅>

東武トップツアーズ



日本を元気に!

POWER TO JAPAN!

地域の元気は、日本の元気。
日本の元気は、世界の元気。
笑顔が飛び交う社会をつくりたい。
わたしたちは日本を元気にするために、
そのあふれる魅力を磨き、繋ぎます。

東武トップツアーズ株式会社

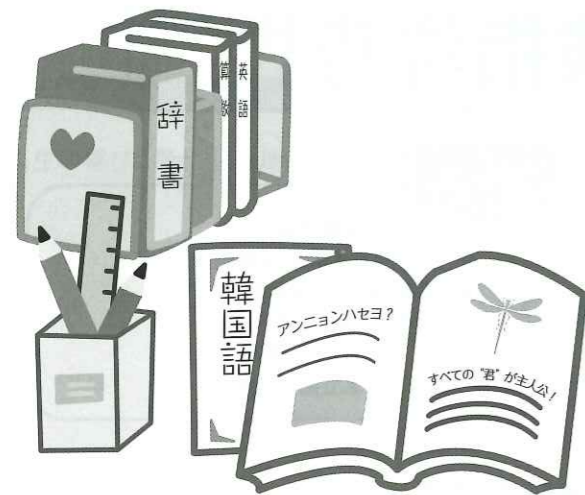
大阪教育旅行支店

TEL.06-4799-0150 FAX.06-4799-0160

大阪法人事業部 第二営業部

TEL.06-6344-3927 FAX.06-6344-3928

〒530-0004
大阪市北区堂島浜2-2-28 堂島アクシスビル7階



大阪金剛インターナショナル小学校様
教科書取扱店
北村正直堂
〒557-0032
大阪市西成区旭3丁目2番23号
TEL/FAX (06)6567-2323

Discover the best
あなたのベストを探求しよう

いつも相手を思いやり、喜びを分かち合う、
そんな愛に溢れる社風の“ぺんてる”。
そんなぺんてるだから
夢を追いかけて、悩みながら頑張っている人を
心から応援します。
そして、世界中の人にみんなの想いをかたちにできる道具をつくり、
生きる喜びを分かち合える企業であり続けたい。

Discover the best
Pentel

ぺんてる株式会社 〒103-8538 東京都中央区日本橋小町7-2 お客様相談室 0120-12-8133 www.pentel.co.jp

<総合保険代理業・創業40年>

保険のエース

お子様のおケガ!

思いもかけない賠償事故!

いざという時、貴方の強い味方です

株式会社エース・インシュアランス

〒550-0015
大阪市西区南堀江4-18-13
TEL 06-6533-1075
FAX 06-6533-1082
e-mail:info@ace-hoken.co.jp



スクールウェア 製造販売

富士衣料株式会社

本社 大阪府守口市高瀬町5-8-14
〒570-0053 TEL (06) 6996-6331
FAX (06) 6996-6333
星賀工場 佐賀県唐津市肥前町星賀916
〒847-1523 TEL (0955) 54-0103
FAX (0955) 54-0133



35th
大阪城が、お庭です
Osaka Castle before your very eyes

Hotel New Otani Osaka
35th Anniversary
大阪の地で歩み続けて35年



ホテルニューオータニ大阪

〒540-8578 大阪府大阪市中央区城見1丁目4番1号 TEL.06-6941-1111(代表)
www.newotani.co.jp/osaka



大阪菅公学生服株式会社
〒553-0003
大阪市福島区福島6-20-12
06-4797-9771

大阪ガス空調機器特約店

KANPAQ 株式会社 玉尾ショップ

〒550-0003
大阪市西区京町堀2丁目13番7号
TEL: 06-6940-7962 FAX: 06-6940-7963

- ・ガスヒーポン (GHP)
- ・ガス吸収冷温水機 (アロエース)
- ・空調関連機器

上記空調機器の販売、施工、メンテナンス



GHP 室外機



ガス吸収冷温水機

シバタ スポーツ

大阪市浪速区日本橋東3-15-12
TEL:06-6641-1839
06-6632-4225
FAX:06-6633-9216

axona AICHI



SCM-400L & Pen

集いと学び空間をデザインする

愛知株式会社 www.axona-aichi.com

[大阪本部] 吹田市江坂町 1-12-28 大昇ビル 4F TEL:06-6380-0601

[本社] 名古屋市東区筒井 3-27-25 TEL:052-937-5931

営業拠点 東京 札幌 仙台 名古屋 京都 中・四国 福岡

教育図書・教育用品
教材教具・事務用品

株式会社 坂田

堺市中区東山1050-3

TEL 072-234-6001

FAX 072-234-6004

お客様に
寄り添う
わたしたちは
シゴトバ
ゴノシエルジュ
で、あり続けるために。



オフィス創りの総合商社
IT関連商品・オフィス家具・LED照明・事務用品・印刷物

NIKKO
株式会社 日興商会

本社 〒660-0892 尼崎市東難波町5丁目10番30号
Tel.06-6487-1401 Fax.06-6487-1414
支店 大阪・京都・神戸・東京・名古屋・広島 他
ホームページ <https://nikko.bunguclub.co.jp>

- ✓映像機器
- ✓音響機器
- ✓パソコン関連のシステム構築
- ✓総合提案
- ✓販売
- ✓施工
- ✓メンテナンス一式



映像・音響システム 設計・施工・販売・メンテナンス
株式会社 イー・エスビデオ
〒550-0012 大阪市西区立売堀1-14-20 ☎06-6541-8351 ☎06-6541-8368
☎http://es-video.com ☎info@es-video.com

SMBC SMBCグループ

イチローさん動画 ウェブで公開中!

もしもイチローが社長だったら?

イチロー

人生100年 イチロー人生 すごろく

イチロー先生! by SMBC日興証券

SMBC日興証券

卒業・卒園
アルバム
学校撮影
証明写真

アテネギルド
photo office

大阪市東住吉区公園南矢田 1-29-16 B号
TEL 06-7494-6424
FAX 06-7494-6425
E-mail info@athens-guild.jp

YODOGAWA FOOD SERVICE

良質な給食サービスを
ひとりでも多くの人に

安心・安全を基本とし、食のプロとして皆様に愛され
必要とされるよう日々努力を重ねて55周年を迎えました。
『食は人を元気に変える。食は人を笑顔に変える。』
それが我々の使命です。

淀川食品株式会社
大阪市淀川区三津屋中1丁目1番2号
Tel.(06)6301-6831 (代) FAX.(06)-6306-5282
<http://www.yodogawa-foods.co.jp>

大地とともに歩む

三井住建道路株式会社
SUMIKEN MITSUI ROAD CO.,LTD.
関西支店
〒550-0002 大阪府大阪市西区江戸堀1-22-4
TEL:06-6446-9665

オフィス移転・改装・レイアウトは
コクヨマーケティングまで

KOKUYO
コクヨマーケティング株式会社

〒100-6018 東京都千代田区霞が関3丁目2番5号
霞が関ビルディング18階



私たちは「人と人の出会い」と
そこから生まれる「コミュニケーション」を
大切にし心豊かな社会の発展に貢献します
名鉄観光の教育旅行



名鉄観光サービス株式会社 大阪教育旅行支店
〒542-0076 大阪市中央区難波4-7-14
(難波フロントビル11F)
TEL 06-6645-6161 FAX 06-6645-6061

浜学園グループ 有名幼稚園・小学校受験部門

ぶらいまりー 幼児教室

関西学院初等部、神戸海星女子学院小学校など
阪神間の有名国・私立小学校に合格者多数!



ぶらいまりー幼児教育では...

対象 年少下児~小2生

“お子さまに最高の教育を”という
保護者様の思いを、全力で
お手伝いさせていただきます。
学ぶ楽しさ・やる気を育み、
“子どもを傷つけない受験”を
大切にしています。



40年の信頼と実績があります!

- オリジナル教材を使用したペーパー練習
- 創造性を養う絵画・製作
- 生活習慣や社会性を身につけるおけいこ
- リズム感や自信をつける体操

各種講習会や特訓も開講しています

春期・夏期・冬期講習、直前講習やプリント特訓、模試等のオプション講座も充実!

親子面接練習・個人面談・願書添削・各種説明会等も実施

授業以外のサポート体制も万全! 保護者様の受験準備もおまかせください。

開講校舎 苦楽園本校・阪急六甲校・神戸元町校

体験授業
申込受付中!

お問い合わせはこちら
☎ 0798-74-4011
(受付時間 10:00~18:00 日曜除く)



浜学園 幼児能力開発部門 高い思考力を養成し、社会性を身につける

はまキッズ オルパス
生徒募集 クラブ

対象 年少下児~小2生
首都圏・東海圏・関西圏・沖縄に展開!!



はまキッズオルパスクラブとは...
選中合格者数日本一の進学教室「浜学園」が、お子様の能力開発を目的とし、運営する幼児教室です。



春の全力応援キャンペーン

お父さまの学習スタートを応援します!!

入会学具セット プレゼント
(2~3万円相当)

期間 2022年3月1日(火) ▶ 4月28日(水)



はまキッズオルパスクラブのホームページはこちら



LINE公式アカウント
今なら「友だち追加」でクーポンももらえる!



文部科学省後援事業

日本語検定

日本語を使うすべての人のために

令和4(2022)年度 第1回(通算第31回)実施予定

一般会場

準会場

6/11(土) 6/10(金)・11(土)

申込期間 3/1(火)~5/13(金) 5/14(土) 消印有効

特定非営利活動法人
日本語検定委員会

お問い合わせ 委員会事務局
〒114-8524 東京都北区堀船2-17-1
☎ 0120-55-2858
午前9:30~午後4:30(土・日・祝を除く)



SHARP

Be Original.



シャープマーケティングジャパン株式会社
アカデミックシステム営業部
会社住所 (〒547-8510)
大阪市平野区加美南町3-8-25
Tel :06-6794-9626
<https://jp.sharp/business/education/>

MEMO

Lined area for writing notes.

私立小学校 分布地図



幼児教育66年。伝統と実績の伸芽会。

“本物”の幼児教育で 名門小学校合格へ



伸芽会は1956年の創立以来、日本における民間幼児教育の基盤を支えてきました。知識を詰め込むような偏った幼児教育が多いなか、知力のみを偏重せず、体験を通して創造力や発想力を養う伸芽会の教育は、17万人を超える卒業生たちに確かに息づき、親から子へ、子から孫へと継承されています。伸芽会の歴史と伝統は、合格実績として結実するだけでなく、これからの社会を生き抜く力を生み出すのです。

なぜ伸芽会から
名門小学校に
合格できるのか？

「創造力の芽を伸ばす独自の教育」を実践しているからです。

1 創造力教育

事実や結果を覚えさせるのではなく、質問を投げかけ、ときにヒントを与えることで、自分で考える力を養います。

2 体験力教育

子ども自身の好奇心・探求心でとらえたことを、五感を使って体験することで、理解を確実にします。

3 自助力教育

他者を観察したり、多様な考え方を聞いたりするなかで、自分なりの解決策を育成します。



重さ比べ
てんびんを使って身近にあるものの重さの違いを体験。重い方が下がる、軽い方が上がる、という法則や意味を理解していきます。



絵画制作
夢中で絵を描く子どもたちに、教師が質問を投げかけます。そうすることで自分の内面を絵や言葉で表現する術を学びます。



鏡映像
鏡に映したらどう見えるだろう？ 考えてもらってから実際に鏡に映してみることで、柔軟な見方・考え方を育てます。



四方図
めいぐるみの正面に立って、後ろや横からどう見えるか想像して描くことで、見えている情報から推測する客観的な視点を養います。

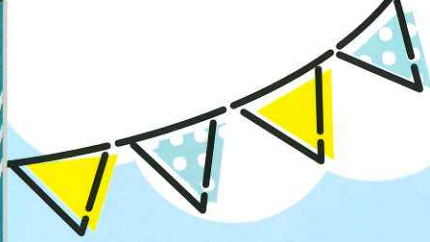
名門小学校・幼稚園受験のパイオニア

伸芽会

www.shingakai.co.jp しんがかい

資料請求・お問い合わせ

関西エリア	京都・四条烏丸教室 0120-36-1359	関東エリア	新狭間飯浅橋藤千市吉
	兵庫・西宮北口教室 0120-17-1359		宿務 寺橋
	大阪・上本町教室 0120-15-1359		分田 草浜沢和葉川
			室室室室室室室室室室



[発行]
大阪府私立小学校連合会
TEL.06-6352-4761
<https://osaka-syouden.gr.jp>

