

世界初公開

所属館を
除く

真実のフェルメール。

VERMEEER



特別展 ドレスデン国立古典絵画館所蔵

ヨハネス・フェルメール《窓辺で手紙を読む女》(修復前)
1657-59年頃 ドレスデン国立古典絵画館
© Gemäldegalerie Alte Meister, Staatliche Kunstsammlungen Dresden
Photo by Herbert Boswank (2015)

フェルメールと 17世紀オランダ絵画展 JOHANNES VERMEEER

and the Masters of the Golden Age of Dutch Painting from the collection of the Gemäldegalerie Alte Meister, Staatliche Kunstsammlungen Dresden

大阪市立美術館

天王寺公園内

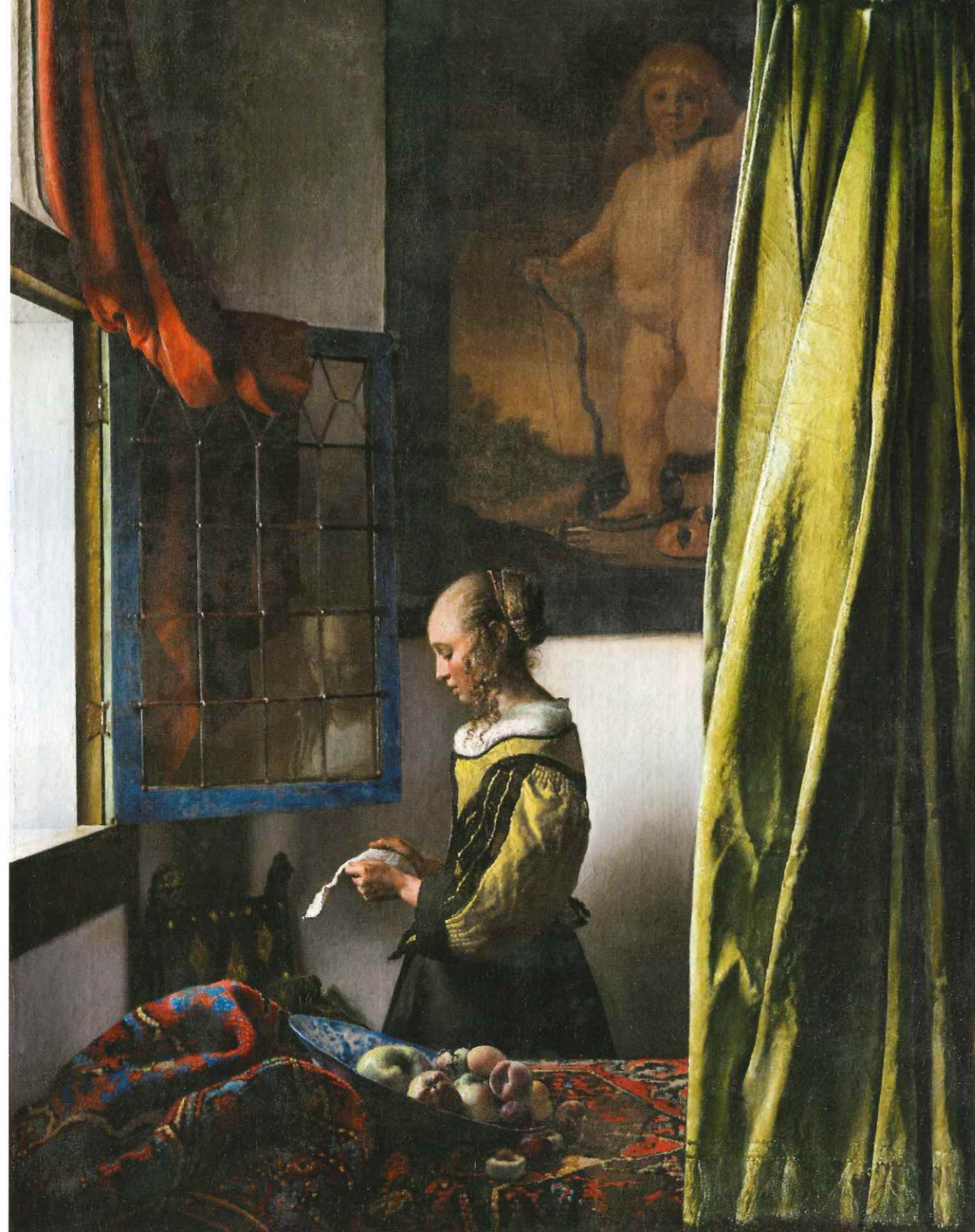
2022 7.16^{sat} - 9.25^{sun}

世界初公開

所属館を除く

真実のフェルメール。

VERMEER



壁にはキューピッドがいた。

ヨハネス・フェルメール《窓辺で手紙を読む女》(修復後)
1657-59年頃 ドレスデン国立古典絵画館
© Gemäldegalerie Alte Meister, Staatliche Kunstsammlungen Dresden,
Photo by Wolfgang Kreisiche

17世紀オランダを代表する画家ヨハネス・フェルメールの《窓辺で手紙を読む女》は、窓から差し込む光の表現、室内で手紙を読む女性像など、フェルメールが自身のスタイルを確立したといわれる初期の傑作です。1979年のX線調査で壁面にキューピッドが描かれた画中画が塗り潰されていることが判明、長年、その絵はフェルメール自身が消したと考えられてきました。しかし、その画中画はフェルメールの死後、何者かにより消されていたという最新の調査結果が、2019年に発表されました。本展では、大規模な修復プロジェクトによってキューピッドの画中画が現れ、フェルメールが描いた当初の姿となった《窓辺で手紙を読む女》を、所蔵館であるドレスデン国立古典絵画館でのお披露目に次いで公開します。

所蔵館以外での公開は、**世界初!**

奇跡の一枚

大規模な修復プロジェクトが完了！
フェルメールが描いた幻のキューピッドが、
ついに姿を現した。

フェルメールの初期の傑作《窓辺で手紙を読む女》は、ドレスデン国立古典絵画館が誇る至宝のひとつです。この作品の手紙を読んでいる女性の背後の壁に、キューピッドの画中画が隠されていることは、1979年のX線調査で判明していました。そしてこの構図上の大きな変更を行ったのは画家本人であるというのが、研究者たちの考えていた。

2017年3月、ドレスデンで専門家委員会が招集され、作品の状態について議論を交わし、保存計画を作成。それに沿って、作品を覆っていた古いニス層を取り除き、汚れを落とす作業が開始されました。しかし、溶媒を用いてニスを取り除く作業を進めていた修復師たちは、あることに気づきます。キューピッドの画中画を上塗りした部分とそれ以外の部分で、溶媒への反応が違ったのです。そこで、絵具の微小なサンプルをいくつか採取し、科学調査を行った結果、キューピッドの画中画の上塗りが行われたのは、フェルメールが亡くなった後であるという事実が明らかになりました。

2017年12月、専門家委員会の提言を受け、所蔵館は手作業によって一部の上塗りの絵具層を取り除く作業を慎重に進めた結果、隠れていた画中画部分の状態は極めて良好で、フェルメールが描いた当時の状態を残していることが判明。この結果を受け、2018年2月にすべての上塗りを取り除くことが決まり、2021年9月、長い修復を終え、画家が描いた当初の姿が所蔵館でお披露目されたのです。

《窓辺で手紙を読む女》 修復プロジェクトの過程をご紹介します

上塗りされた絵具層を慎重に取り除き、
徐々に姿を現していくキューピッド。
その修復の過程を、映像やパネル等でご紹介します。



X線の調査画像
© Gemäldegalerie Alte Meister, Staatliche Kunstsammlungen Dresden;
Fine Arts Museum of San Francisco; © SKD, photo: W. Kreisiche



修復作業の様子
© SKD, photo: Kreisiche/Boswank



修復作業の様子
© SKD, photo: Kreisiche/Boswank



ヘラルト・テル・ボルフ《手を洗う女》1655-56年頃 油彩、板
© Gemäldegalerie Alte Meister, Staatliche Kunstsammlungen Dresden
Photo by Elke Estel



ヤーコプ・ファン・ライスダール《城山の前の滝》
1665-70年頃 油彩、カンヴァス
© Gemäldegalerie Alte Meister,
Staatliche Kunstsammlungen Dresden
Photo by Elke Estel



レンブラント・ファン・レイン《若きサスキアの肖像》
1633年 油彩、板
© Gemäldegalerie Alte Meister,
Staatliche Kunstsammlungen Dresden
Photo by Elke Estel/Hans-Peter Klut

ヨーロッパトップクラスのコレクション

ドレスデン国立古典絵画館が誇る至宝が一挙来日!

フェルメールだけでなく、レンブラント、メッソー、ファン・ライスダールといった17世紀オランダを代表する画家たちの名品約70点を展示します。



© SKD, photo: Kreische/Boswank

ドレスデン国立古典絵画館とは

ドレスデン国立古典絵画館は、ドイツ東部ザクセン州の州都・ドレスデンのツヴィンガー宮殿の一角にある美術館。17世紀から18世紀にかけての2代のザクセン選帝侯のコレクションに始まり、15世紀から18世紀の絵画を多く収蔵し、特にルネサンス期、バロック期のイタリア絵画、17世紀のオランダ絵画、フランドル絵画が主要なコレクションです。本展に出品されるヨハネス・フェルメール《窓辺で手紙を読む女》のほか、《取り持ち女》も所蔵するなど、ヨーロッパでもトップクラスのコレクションを誇っています。



ハブリエル・メッソー《レースを編む女》
1661-64年頃 油彩、板
© Gemäldegalerie Alte Meister,
Staatliche Kunstsammlungen Dresden
Photo by Elke Estel/Hans-Peter Klut



© Mercis bv

展覧会オリジナルグッズ

『フェルメールと17世紀オランダ絵画展』とミッフィーが「手紙」をテーマにコラボ!

「手紙を読むミッフィー」(右)は《窓辺で手紙を読む女》をモチーフに、そして「手紙を読むミッフィー」(左)は、手紙を書いているミッフィーをモチーフにそれぞれぬいぐるみになりました。その他にも「手紙」をテーマにした様々なグッズの販売も予定しています。お楽しみに。

※一部の商品は、お一人様が購入できる点数に制限を設けております。詳しくは、展覧会公式サイトほかでお知らせします。

音声ガイド



女優の
小芝風花さんと、
声優の
梅原裕一郎さんが、
展覧会のみどころを、
わかりやすくお伝えいたします。

貸出料金：1台600円(税込)

2022 **7.16** Sat - **9.25** Sun

開館時間：9時30分～17時(入館は閉館の30分前まで)
休館日：月曜日(8/15・9/19は開館)、7/19

前売券 2022年6月1日(水)10:00より
販売期間 2022年7月15日(金)23:59まで

観覧料：(税込)	一般	高大生
当日券	2,100円	1,500円
前売券・団体料金	1,900円	1,300円

土日祝日は予約優先制です。
(8/12, 15, 9/20, 21, 22を含む)

混雑時には入場をお待ちいただく場合がございます。ご予約はこちら>

※新型コロナウイルス感染拡大防止のため開催内容が変更される場合があります。最新の情報は展覧会公式サイトをご覧ください。

<https://www.ktv.jp/event/dresden-vermeer/>

展覧会
公式サイト



【チケット販売所】

- 公式オンラインチケット ■チケットぴあ(Pコード: 993-673)
 - ローソンチケット(Lコード: 58666) ■イープラス ■セブンチケット
 - CNプレイガイド ■産経ID ■チケットポートなんば店ほか
- ※中学生以下、障がい者手帳等をお持ちの方(介護者1名を含む)は無料(要証明)
※大阪市内在住の65歳以上の方も一般料金となります。※団体は20名以上

【相互割引】

本展観覧券(半券可)の提示で、あべのハルカス美術館「出版120周年 ビーターラビット™展」<2022年7月2日(土)～9月4日(日)>の当日券を100円引きでご購入いただけます。※1枚につきお一人様1回限り有効、他の割引券との併用不可

大阪市立美術館 Osaka City Museum of Fine Arts

〒543-0063 大阪市天王寺区茶臼山町1-82(天王寺公園内)
JR・Osaka Metro 天王寺駅、近鉄大阪阿部野橋駅下車、北西へ約400m
<https://www.osaka-art-museum.jp/>

お問い合わせ 大阪市総合コールセンターなごころル
06-4301-7285 <年中無休：午前8時～午後9時>



主催 | 大阪市立美術館、産経新聞社、関西テレビ放送

後援 | ドイツ連邦共和国総領事館、大阪市教育委員会、堺市教育委員会、公益財団法人大阪観光局、山陰中央テレビジョン放送、岡山放送、テレビ新広島、テレビ愛媛、高知さんさんテレビ

特別協賛 | アース製薬 協賛 | 大和ハウス工業、NISSHA 協力 | ルフトハンザカーゴ AG、ルフトハンザドイツ航空、ヤマト運輸