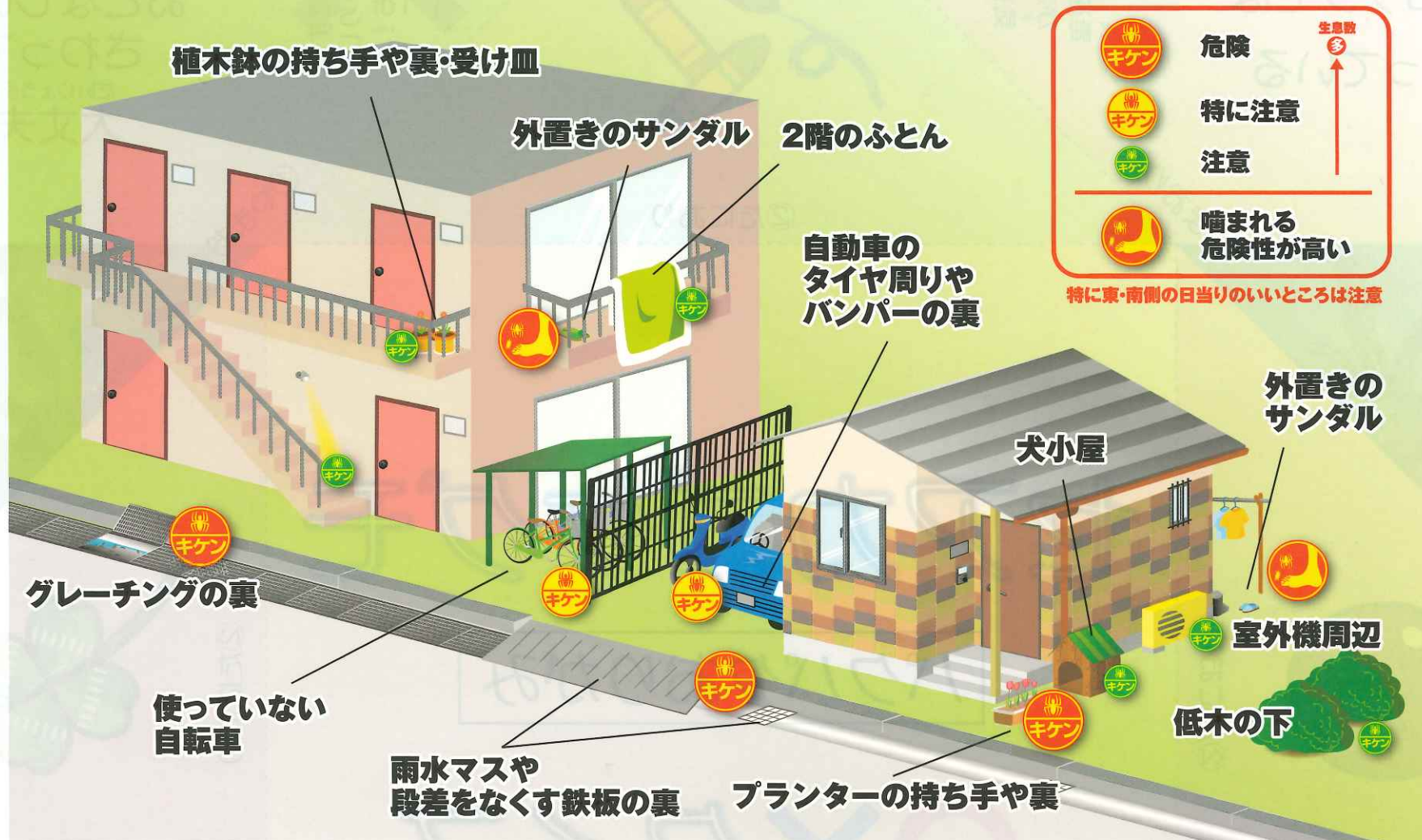


セアカゴケグモ はこんな所にいる!! 住宅編



セアカゴケグモ はこんな所にいる!! 公園編



市内の広い地域でセアカゴケグモが見つかっています。セアカゴケグモは毒を持っていますが、攻撃性がなく比較的小となしい性質のクモで、素手で触らない限り、かまれることはありません。

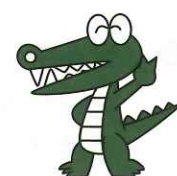
駆除については、マンション敷地内は管理組合、戸建て敷地内はご自身での対応等、施設管理者に行ってください。駆除方法がわからない時は保健所までお問い合わせください。

お問合せ先

豊中市保健所 衛生管理課

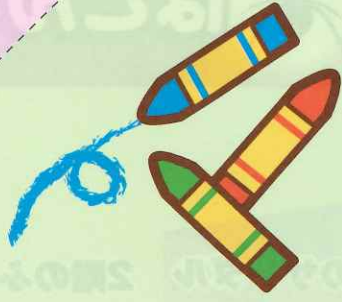
〒561-0881 豊中市中桜塚4丁目11番1号

TEL: 06-6152-7321 FAX: 06-6152-7328



Q. 1
セアカゴケグモは
どく
毒をもっている

A. 1
毒をもっているので
かまれないように
気を付けましょう



A. 2
おとなしいクモですが、
さわるとびっくりにして
かまれることも！！
せつたいに
さわらないで！

Q. 2
セアカゴケグモは
おとなしいので
さわっても
だいじょうぶ
大丈夫だ

①やまおり

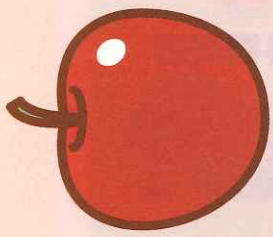
②たにおり

①やまおり

セアカゴケグモ

パクパクおりがみ

〇×クイズ



②たにおり



②たにおり

Q. 3
セアカゴケグモは
さむいところより
あたたかいところが
すき

A. 3
かんそうして
あたたかいところに
かくれるのが
すき



②たにおり

A. 4
いろんなところで
みつかっています
みついたらさわらずに
おとなのひとに
あずかしてもらい
駆除してもらい
ましょう

Q. 4
セアカゴケグモは
めずらしいクモだ

①やまおり

ここできりはなしてね※



くろいん

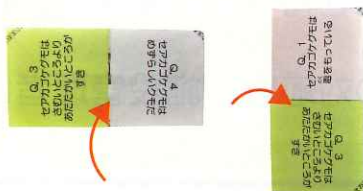


1 ①のやまおり線に合わせ
て三角におります

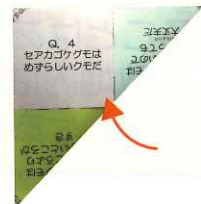
2 おなじようにのこりの
3つも①のやまおり線に
合わせて三角におります

3 うらかえして、②のたに
おり線に合わせて三角に
おります

4 おなじようにのこりの
3つも②のたにおり線に
合わせて三角におります



5 まん中でたてとよこに
おりめをつけてから開
きます



6 三角において、ななめの
おりめをつけてから開
きます。反対がわもおり
めをつけて開きます



7 そこをもりあげて、うえ
の四角形の部分を四方に
ひろげます



8 ひっくりかえして完成
です！

パクパクのおり方