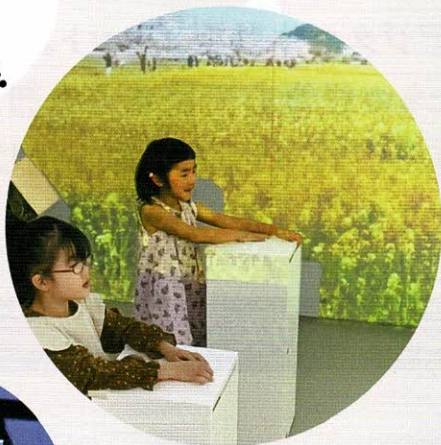
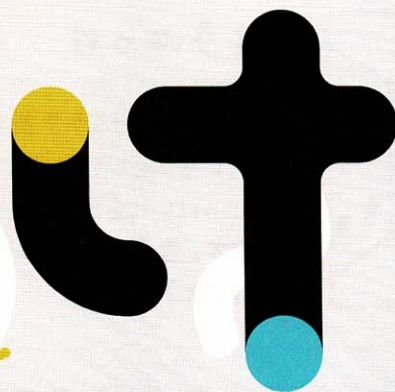
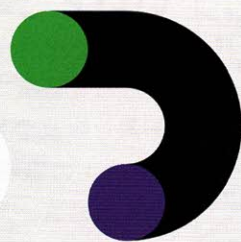
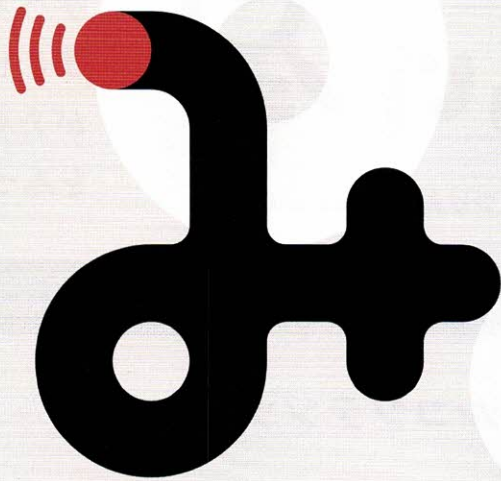


あつ
集まれ子どもたち!



てん



いろいろな視点、みつけよう

キミはいくつ「みつけ」られるかな?

開催日時

2024.3.20(水・祝) - 24(日)

10:00 - 18:00 (最終入場 17:30)

会場

読売テレビ本社 1F (10plaza / 10hall) ・ 2F

入場無料



ア ナ ナ

supported by **anna**

主催 / ytv media design 協力 / ytv 企画・制作 / BUTTON INC. STARRYW RKS

協賛 / 亀田製菓株式会社、クラシエ株式会社、株式会社ミマモルメ、ワールド・ファミリー株式会社

詳しくは [みつけ展 anna](#)

「みっけ」展

いろんな視点、みつけよう supported by **anna**

みっけ展は「発見」をテーマに、親子で遊んで、
学べるデジタル体験型イベント。

子どもたちの好奇心や探求心を刺激するコンテンツ
がたくさん! 「みっけ」な体験を通じて、いろんな視点
をみつけよう。

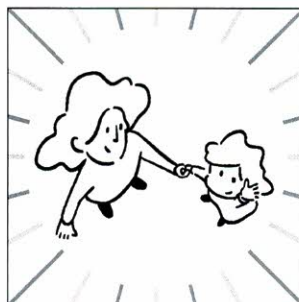
遊んで学べるコンテンツがもりだくさん!

デジタルコンテンツ



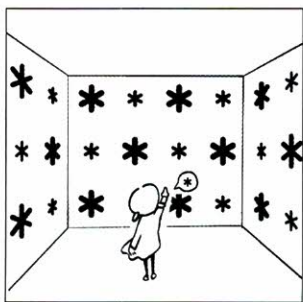
いいところみっけ

いろいろな場所のステキな景色が
一気に体験できる部屋。
たくさんの場所を体験して
自分のお気に入りのみつけよう。



じぶんみっけ

いつもと違う視点から
自分をみたら、
どんな様子に見えるだろう?
頭の上より高い位置から
新しい見え方を見つけよう。



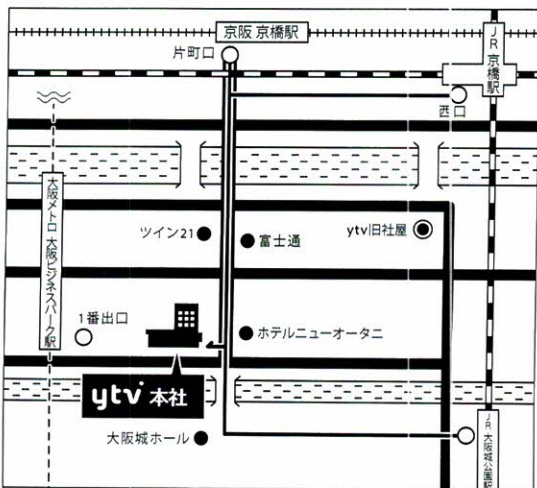
もようみっけ

もようってなんだろう? 折り紙で
カタチを切り出してセットすると、
部屋いっぱいにもようが生まれて
動き出す。自分だけのもようの世界
をみつけよう。

ほかにも!

楽しい展示がたくさん!
詳しくはQRをCHECK!

<https://www.mikketen.com>



2024.3.20(水・祝)-24(日)

10:00-18:00(最終入場 17:30)

〒540-8510

大阪市中央区城見1-3-50

読売テレビ本社1F(10plaza・10hall)、2F

電車でのアクセス

- ・大阪メトロ 大阪ビジネスパーク駅1番出口よりすぐ
- ・JR環状線 大阪城公園駅より徒歩5分
- ・JR東西線 京橋駅 西口より徒歩10分
- ・京阪本線 京橋駅 片町口より徒歩10分

anna
関西をもっと楽しむライフスタイルマガジン

読売テレビの

「関西をもっと楽しむ
ライフスタイルマガジン」。
思わず「あんなあ!」と
誰かに話したくなるような、
大阪、兵庫、京都、滋賀、奈良、
和歌山の耳寄りでうれしい
情報を毎日お届けします。

<ご来館の皆さまへ>

※混雑状況によっては入場を制限および整理券配布する可能性がありますのでご了承ください。

※各コンテンツやイベント内容は開催予定を変更する場合がございます。

公式 Web サイトや公式 X、公式 Instagram ストーリーズなどでご確認をお願いいたします。

※会場は屋内ですが大規模の地震や大雨、その他予測困難な災害などにより来場が困難な状況となった場合には、
やむ負えず中止とさせていただきます場合がございます。

※会場内で発生した事故、事件、盗難、負傷につきましては、主催者、会場は一切責任を負いませんので、あらかじめご了承ください。

お問い合わせ

株式会社 ytv メディアデザイン

06-6947-8091 (平日 9:30 - 17:30 受付)

info@ytvmd.co.jp