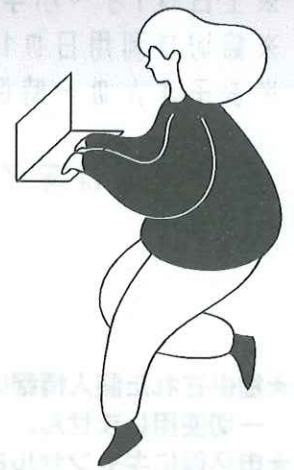


# 就労をめざす ためのスペース 「すてっぷα」

- ✓ 費用無料
- ✓ パソコン貸出
- ✓ 保育あり

就職活動で応募書類の作成をしたいのに、  
パソコンがない・・・スキルアップのために  
資格取得の勉強をしたいけれど、子どもが小さくて  
目が離せない・・・そんなお悩みに応えるため  
パソコン貸出や、保育付きの就労をめざすスペースの提供を  
しています。ぜひご利用ください。



## 場所

女性活躍推進拠点コーナー

## 実施日

4月4日（土）  
～3月29日（月）

※水曜、祝日、毎月最終火曜日は  
お休みです。

## 対象

就職、転職活動を  
している人、  
資格取得したい人  
※パソコン、USB  
（印刷用）が  
ご利用できます。

## 費用

無料  
※パソコン操作の  
サポートは行って  
おりません。

※一時保育を利用される方は裏面をご覧ください。

## 〇問い合わせ〇

主催：とよなか男女共同参画推進センターすてっぷ  
指定管理者：一般財団法人とよなか男女共同参画推進財団  
〒560-0026 大阪府豊中市玉井町1-1-1-501  
電話：06-6844-9778 F A X：06-6844-9706  
<https://toyonaka-step/>



利用時間：1日最大3時間まで

貸出物：パソコン（Wifi設定済）、USB（印刷用）

※パソコン操作等の補助には対応できません。

申込：要事前予約。

Webフォームまたは

電話で受付。

※パソコンやお席の空き状況によっては、ご希望に添えない場合があります。

※当日受付時に、情報ライブラリーカードが必要です。

一時保育：火曜日と木曜日のみ。要事前申し込み。子ども1人につき1時間100円。

※2時間の場合は200円。3時間の場合は300円。

※土日は1才～小学3年生まで。

※締切は利用日の1週間前15時まで。

※お子さんの一時保育について配慮が必要な方はお申し出ください。

詳細情報はすてっぷホームページをご確認ください。

<https://toyonaka-step.jp/>

TEL 06-6844-9778



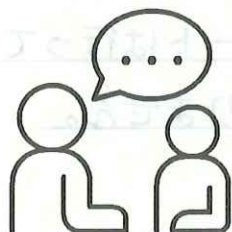
申し込み  
Webフォーム

★提供された個人情報は、すてっぷ主催事業の運営や募集案内の目的においてのみに使用し、その他の目的には一切使用しません。

★申込後にキャンセルされる場合は、必ずご連絡ください。

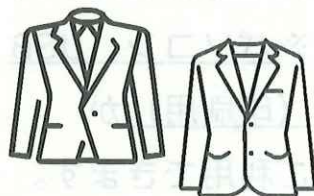
## NEW 女性活躍推進拠点コーナーが新たに誕生します。

個別相談



出張ハローワーク相談や女性対象の転職・キャリアプラン、女性起業家によるフリーランス相談などがあります。

スーツ貸出



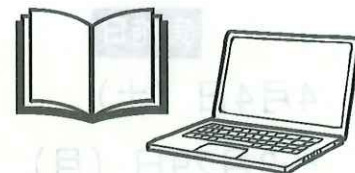
就労の場を失うなど、生活に困難や課題を抱える方々の就労を促進するため、面接などの就職活動にお使いいただけるスーツをご用意しています。

※対象：豊中市内在住、在勤、在学

ご予約・問合せは  
すてっぷまで

(TEL：06-6844-9774)

女性の就活サポート



職業適性についての相談や応募書類の添削、面接対策についての相談もあります。