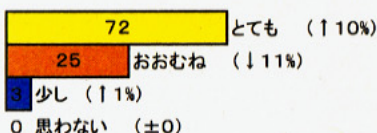


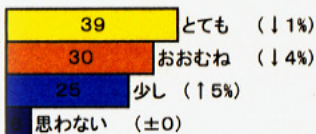
# 平成25年度 ほづみ幼稚園 学校評価アンケート

86人中65人が回答(回答率75%) 単位:% ( ):対前年増減率

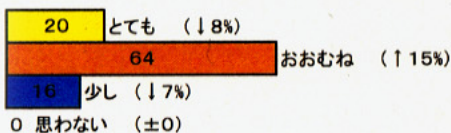
1. 子どもは幼稚園に行くことを楽しみにしていますか。



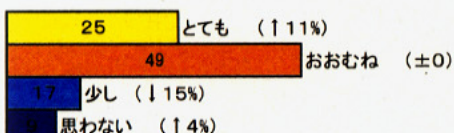
2. 子どもは家で幼稚園のことや保育者のことを話しますか。



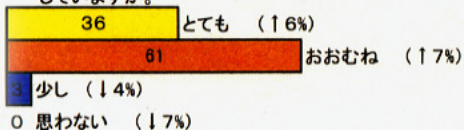
3. 子どもは幼稚園で自分の力を十分に発揮していると思いますか。



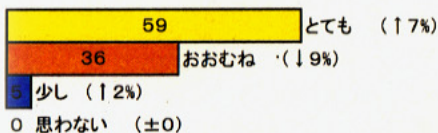
4. 幼稚園は保護者同士が関わりあえる場になっていますか。



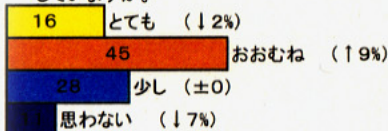
5. 幼稚園は子どもの基本的な生活態度が身に付くように指導していますか。



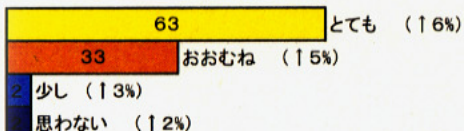
6. 幼稚園は子ども同士の関わりを持てるようにしていますか。



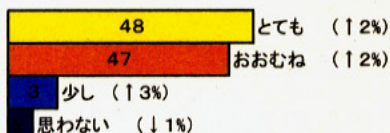
7. 幼稚園は数量図形、文字などに関して興味・関心が持てるようにしていますか。



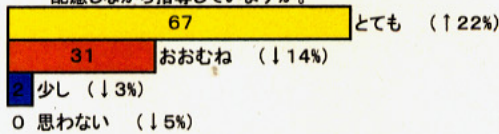
8. 幼稚園は様々な表現方法(絵画、制作、音楽など)を行っていますか。



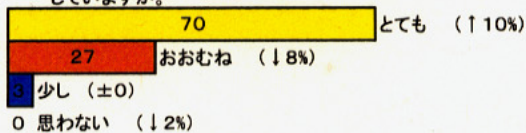
9. 幼稚園は子どもの発達に応じた経験ができるようにしていますか。



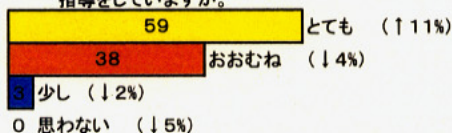
10. 教職員(先生)は子どもをよく理解し一人ひとりの性格や特性などに配慮しながら指導していますか。



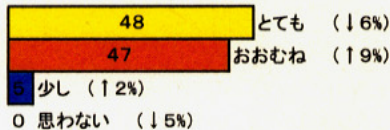
11. 教職員(先生)は子どもの様子についての連絡や相談に親切に対応していますか。



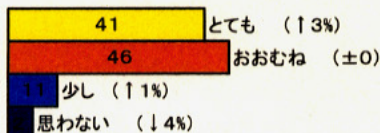
12. 教職員(先生)は子どもの間違った行動に対しては厳しくも愛情ある指導をしていますか。



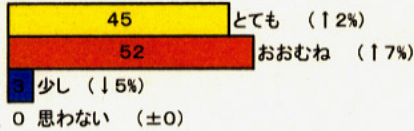
13. 教職員(先生)同士が協力して活動していると思いますか。



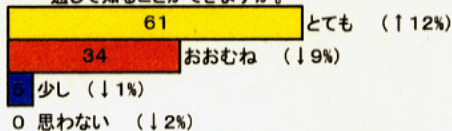
14. 幼稚園は園の教育目標を説明していますか。



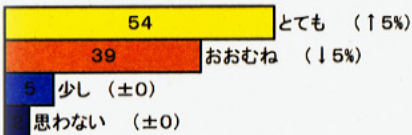
15. 幼稚園は家庭への連絡を行い、意思の疎通を図っていますか。



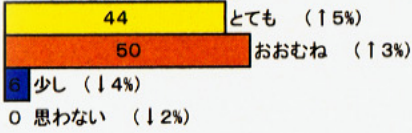
16. 幼稚園での子どもの様子は、行事や参観日、園からのおたよりなどを通して知ることができますか。



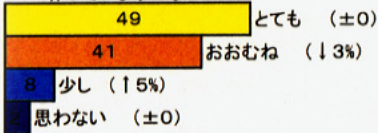
17. 幼稚園は疑問や質問に対して、誠意をもって答えていますか。



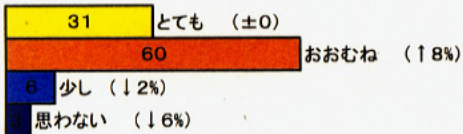
18. 幼稚園はケガをしたときや問題が起きたときなど、丁寧に分かりやすく状況を伝えていきますか。



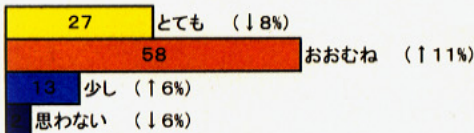
19. 幼稚園は保護者が園長や教職員(先生)と話しやすい環境を作っていますか。



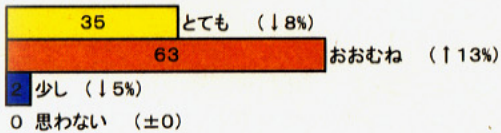
20. 幼稚園は特色ある教育活動を行っていますか。



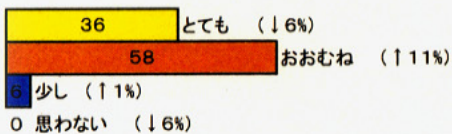
21. 幼稚園は保護者の要望に適切に対応していますか。



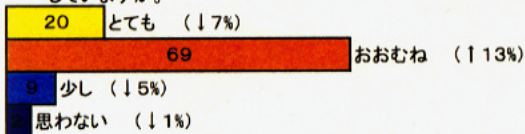
22. 幼稚園は個人情報の保護について配慮していますか。



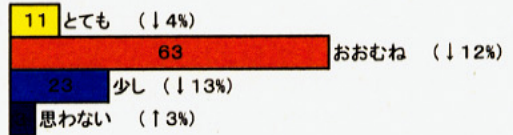
23. 幼稚園は不審者の侵入や登降園の時の安全に配慮していますか。



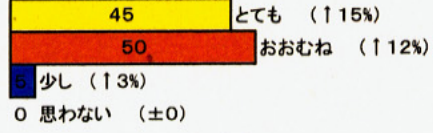
24. 幼稚園は建物や遊具などに、子どもに合わせた安全対策をしていますか。



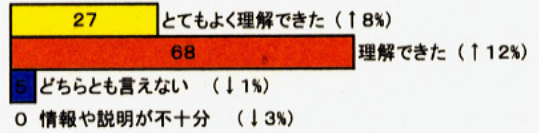
25. 幼稚園の保育料は適正ですか。



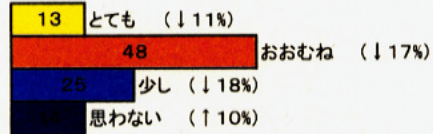
26. 幼稚園は子育て支援(預かり保育、子育て支援、園庭開放、講演会など)をしていますか。



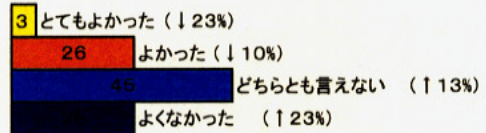
27. 園の方針や保育の意図などはご理解いただけましたか。



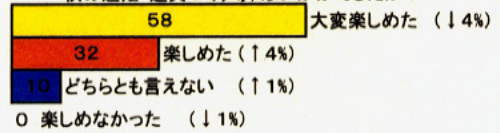
28. 幼稚園は子どもの食に対する関心を育てていますか。



29. 給食はいかがでしたか?(メニューなど)



30. 参加型の行事(田植え・川あそび・流しそうめん・稲刈り・いもほり・秋の遠足・遊具づくり等)はいかがでしたか?



31. 各委員会活動はいかがでしたか?

